

Judi 21 septembre 2023 à 14:00

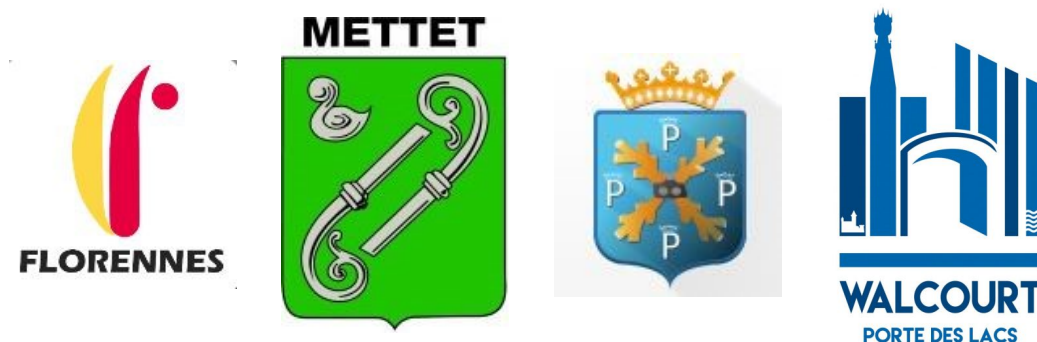
Vente communale du cantonnement de Philippeville

Salle Jules BAUDOUIN, rue Grande à 5620 Corenne

Vente publique par soumission

Lot par lot, de coupes de bois pour les propriétés :

Florennes Cne, Mettet Cne, Philippeville Cne, Walcourt Cne



Les lots non attribués lors de cette vente seront remis en vente par soumissions sans autre forme de publicité le Thursday 05 October.

Volume total des arbres mis en vente

Répartis sur 32 lots

384,828 m ³ de résineux	4 340,398 m ³ de feuillus	428,000 m ³ de houppiers
------------------------------------	--------------------------------------	-------------------------------------

Remarques

Pour la remise en vente le 5/10/2023, même salle, 14h.

Propriétés

Lots 401 à 409	Florennes Cne	■
Lots 101 à 105	Mettet Cne	■
Lots 301 à 304	Philippeville Cne	■
Lots 501 à 514	Walcourt Cne	■

Pour toutes informations complémentaires, veuillez vous adresser au service gestionnaire :

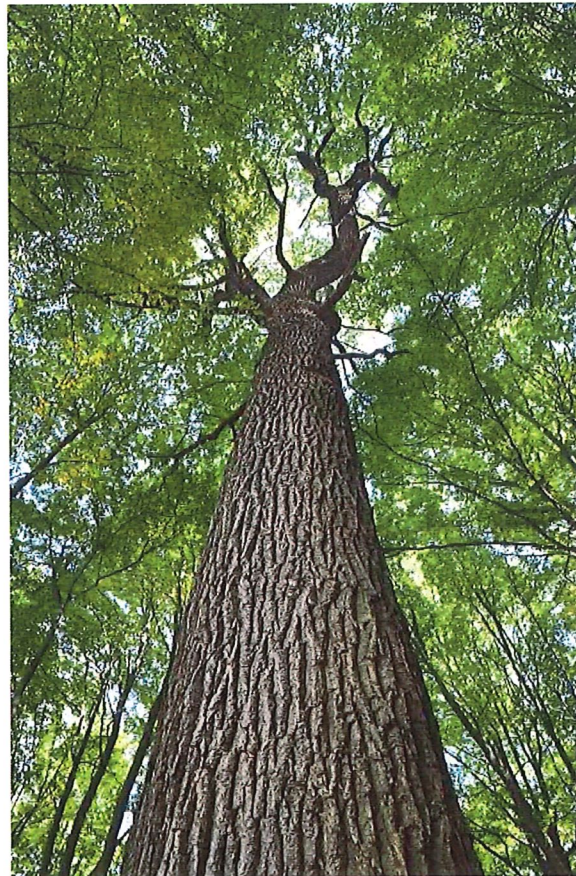
Rue du Moulin, 198, 5600 PHILIPPEVILLE

071/66 21 51 · cantonement.nature.forets.philippeville@spw.wallonie.be



Vente publique par soumissions des coupes de bois sur pied de l'exercice 2024

Catalogue 2023



Cantonnement de Philippeville

Jeudi 21 septembre 2023 à 14h00

Salle Jules BAUDOIN, Rue Grande

5620 Corenne



INFORMATIONS GENERALES

PROVINCE DE NAMUR

Communes de PHILIPPEVILLE, METTET, FLORENNES, WALCOURT

Vente du jeudi 21 septembre 2023 à 14h00

Salle Jules Baudoin,
Rue Grande – 5620 CORENNE

La vente aura lieu conformément aux dispositions du Code forestier du 15 juillet 2008, aux charges, clauses et conditions du Cahier des charges pour les ventes des coupes de bois dans les bois et forêts des personnes morales de droit public belge autres que ceux de la Région wallonne du 25 mai 2009, disponible dans les bureaux du Cantonnement de Philippeville ainsi que dans les Communes.

Les frais de vente s'élèvent à 3%

JOURS DE VISITE PRÉCONISÉS : LES MARDIS ET JEUDIS
(A convenir avec le titulaire du triage)

Les lots **retirés ou invendus** seront, sans publicité nouvelle et aux mêmes clauses et conditions, remis en adjudication par soumissions cachetées en une séance publique qui aura lieu à Florennes, salle Jules Baudoin, rue Grande à 5620 CORENNE le **5 octobre 2023 à 14h00**

Pour obtenir davantage d'informations :

Le présent catalogue des ventes groupées communales du cantonnement de Philippeville peut être obtenu gratuitement sur demande auprès des Services administratifs suivants.

	adresse	Téléphone
Commune de Mettet	Place J. Meunier 1 – 5640 METTET	071/72.00.70
Commune de Florennes	Place de l'Hôtel de Ville 1 – 5620 FLORENNES	071/68.11.10
Commune de Walcourt	Place de l'hôtel de Ville 3 – 5650 WALCOURT	071/61.06.10
Commune de Philippeville	Place d'Armes 12 – 5600 PHILIPPEVILLE	071/60.00.70
Cantonnement de Philippeville	Rue du Moulin, 198– 5600 PHILIPPEVILLE	071/66.21.55

Il est également possible de le consulter, de le télécharger ou de composer son catalogue gratuitement sur le site <https://wallowood.be/fr>



« Nos forêts sont certifiées PEFC »

EXTRAITS DU CAHIER GENERAL DES CHARGES

Article 3 : Présomption de connaissance

Par le seul fait du dépôt d'une soumission ou de la remise d'une offre, tout candidat adjudicataire reconnaît avoir pris connaissance de toutes les clauses générales et particulières du présent cahier des charges, ainsi que les clauses propres à chaque lot, et déclare y adhérer sans restriction aucune."

Article 6 : Objet de la vente

§2. Reprise des chablis et des bois scolytés

Dans les coupes adjudgées, lorsque le chef de cantonnement le décide, l'adjudicataire sera contraint de reprendre les bois chablis et scolytés jusqu'à concurrence de 10 % du volume total conformément aux dispositions de l'article 24 des clauses générales et jusqu'à la décharge d'exploitation prévue à l'article 32 des clauses générales.

Article 13 : Promesse de caution bancaire

Les promesses de caution bancaire peuvent être fournies par tranches de montants différents sur papier **original** uniquement, conformément au modèle B repris en annexe du présent cahier des charges. Le total des tranches de promesses de caution bancaire devra garantir la totalité des offres au fur et à mesure du déroulement de la vente. En cas de montant global insuffisant, des tranches de promesse de caution bancaire supplémentaires devront être déposées auprès du Receveur ou du représentant du propriétaire avant de passer à la mise en adjudication du lot ou groupe de lots suivant sous peine de remise en vente du lot conformément à l'article 18 du présent cahier des charges.

Article 16 : Caution bancaire définitive couvrant le montant total de l'achat et les retenues pour les éventuels dégâts, le paiement des indemnités de prorogation des délais d'exploitation et les frais pour non exploitation.

- ❑ **la réparation des dégâts** quelconques causés par l'exploitation, en conformité à l'article 45 des clauses générales jusqu'à réception de la décharge d'exploitation telle qu'organisée à l'article 32 (clauses générales) ;
- ❑ **le paiement des indemnités de prorogation** des délais d'exploitation qui n'a pas été effectué, pour autant que cette indemnité ait été facturée à l'exploitant par le Receveur ;
- ❑ le paiement des coûts d'exploitation résultant de l'application de l'article 33, alinéa 1^{er} des clauses générales

Article 19 : Paiement au comptant

Le montant total du paiement au comptant couvre le prix principal, les frais et la TVA. Une somme supplémentaire, correspondant à 20% du montant total (prix principal augmenté des frais et de la TVA) et plafonnée à 6 000,00 €, est également payée (par un chèque certifié ou une carte bancaire), séance tenante, à titre de **garantie**.

Dans le cas de vente de bois de chauffage, si la quantité cumulée des lots achetés est inférieure à 35 m³ par ménage, le candidat acheteur présentera une caution physique conformément à l'article 12 des clauses générales **et** le paiement pourra s'effectuer soit:

- **séance tenante**, sous réserve de l'approbation définitive du propriétaire, par:
 1. la remise d'un chèque bancaire certifié par une banque belge ou d'un pays limitrophe,
 2. un moyen de paiement via carte bancaire pour autant que le Receveur dispose de ce mode de paiement
 3. en numéraire pour autant que le Receveur marque son accord.
- **dans les 10 jours** calendrier de la vente, par un paiement (virement bancaire ou numéraire) dûment réceptionné par le Receveur de l'Administration vendresse.

Article 23 : Etalement des paiements

Aux échéances, libération de la tranche de cautionnement correspondant.

Article 30 : Début de l'exploitation

Après chaque absence ou interruption de plus de 15 jours calendrier sur la coupe, l'acheteur est tenu d'avertir à nouveau, au plus tard la veille, le responsable du triage de la reprise de l'exploitation.

Article 31 : Délais d'exploitation

§2. Prorogation des délais d'exploitation

Conformément au Code forestier et à ses mesures d'exécution, les prorogations de délais d'abattage et de vidange sont de la compétence de la Direction générale de l'Agriculture, des Ressources naturelles et de l'Environnement.

Toutefois, la prorogation n'est pas automatique; elle est une procédure exceptionnelle. Elle pourra être accordée ou refusée.

L'acheteur qui ne pourrait terminer l'abattage, le façonnage des houppiers ou la vidange, dans les délais prévus, devra demander au Service forestier une prorogation de délai d'exploitation (abattage et vidange) en utilisant le formulaire joint en annexe au présent cahier des charges.

En tel cas, la prorogation susvisée du délai d'exploitation peut être sollicitée pour des périodes de 1, 2, 3 ou 4 trimestres consécutifs. Toutefois, la demande de prorogation ne pourra être renouvelée qu'une seule fois.

Cette demande, précisant le délai demandé, sera adressée au Chef de cantonnement du ressort du Département Nature et Forêts, au plus tard 15 jours avant l'expiration du délai normalement prévu. La décision est prise par le Directeur de centre.

Le directeur de centre notifie sa décision contenant les frais de prorogation au receveur ainsi qu'à l'acheteur. Le receveur transmet la facture à l'adjudicataire.

Du seul fait du dépassement du délai d'exploitation ou du délai de prorogation, l'acheteur s'oblige à payer les indemnités pour retard d'exploitation conformément à l'article 16.

§3 : Montants des indemnités de prorogation des délais d'exploitation.

§ 3.1: Indemnité d'abattage

Le calcul de l'indemnité d'abattage due au propriétaire pour retard d'exploitation débute à l'expiration du délai d'exploitation précisé au cahier des charges (article 31§1). L'indemnité est proportionnelle à la valeur des bois non coupés à l'expiration de ce délai, sur base du prix moyen du lot (prix atteint lors de la vente, frais non compris, divisé par le volume du lot). Le taux est fixé à 1 % par trimestre de prorogation commencé. Le paiement de l'indemnité d'abattage sera effectué **anticipativement** au début de la période de prorogation.

Toute prorogation de délai entraîne l'indemnité d'abattage visée à l'alinéa précédent, calculée sur la valeur arrêtée au moment de la requête initiale.

Cette indemnité d'abattage est indivisible par trimestre et son montant minimal est de 12,50 € par requête et par lot. Pour les bois abattus mais non vidangés aux échéances prévues à l'article 31 §1, l'indemnité de vidange prévue à l'article 31§3.2 s'ajoute à cette indemnité d'abattage pour les surfaces concernées.

Au-delà d'une année de retard par rapport à l'expiration du délai initial d'abattage, les taux sont majorés de 100 %. Il ne peut être accordé que deux années de prolongation sauf instruction contraire notifiée par l'Administration centrale en fonction de circonstances exceptionnelles.

Dans le cas des ventes qui ont lieu entre le 1^{er} janvier et le 30 juin, il ne peut être accordé qu'une seule année de prorogation.

Dans le cas de vente avec mesurage après abattage (m³ abattus), les taux sont à appliquer à la valeur estimée; rectification pouvant être faite si la différence de valeur après abattage excède 10 %.

Dans le cas de l'application de l'article 87 du Code forestier, l'indemnité liée à l'ultime délai de 2 mois sera de 8 % si au moins un an de prorogation de délai d'exploitation a déjà été octroyé.

§ 3.2: Indemnité de vidange

Si à l'expiration du délai d'exploitation précisé au cahier des charges (article 31§1), il reste des bois abattus mais non vidangés¹, il sera dû par l'acheteur une indemnité de vidange fixée à 370 €/ha et par année de retard. Le paiement de l'indemnité de vidange sera effectué anticipativement au début de chaque année et toute année commencée sera due intégralement.

Sur le parterre des mises à blanc et des zones à régénérer par plantation ou par voie naturelle, cette indemnité de vidange sera réclamée à partir de la première année et la surface à prendre en compte est celle de la partie de la coupe à régénérer, occupée par les bois non vidangés.

Dans les autres situations (éclaircies, bois débusqués des mises à blanc), cette indemnité ne sera réclamée qu'à partir du début de la seconde année suivant l'expiration du délai et la surface à prendre en compte est celle de la coupe d'éclaircie.

CLAUSES PARTICULIERES

Article 51 : Mode de vente

En application de l'article 4 du Cahier général des charges, la vente sera faite par soumissions pour l'ensemble des communes.

Les lots retirés ou invendus seront, sans publicité nouvelle et aux mêmes clauses et conditions, remis en adjudication par soumissions cachetées en une séance publique qui aura lieu à 5620 CORENNE, salle Jules Baudoin, rue grande, le **5 Octobre 2023** à 14h00.

Article 52 : Dépôt des soumissions

Les soumissions sont à adresser, soit à Monsieur le Bourgmestre de Florennes, sous pli recommandé pour le 21 septembre à 12h00 au plus tard soit être remises en mains propres au Président de la vente avant la mise en vente du lot concerné.

Les soumissions des lots retirés dont question à l'article 51 sont à adresser, soit à Monsieur le Bourgmestre de Florennes, sous pli recommandé pour le 5 octobre à 12h00 au plus tard soit être remises en mains propres au Président de la vente avant la mise en vente du lot concerné.

En cas d'envoi par la poste, les soumissions seront placées sous enveloppes fermées, l'une extérieure portera la mention "M. le Bourgmestre" suivie de l'adresse du bureau, l'autre, intérieure, portera la mention "Soumission pour la vente de bois du 21 septembre 2023 (5 octobre 2023 pour les lots retirés/invendus du 21 septembre) à Corenne (Administration communale) pour le lot « numéro »".

Les offres seront faites par lot séparé uniquement selon le modèle repris en annexe.

La promesse d'engagement à émettre une caution bancaire doit couvrir un montant égal au total des soumissions remises.

Article 53 :

Les délais d'abattage et de vidange sont fixés au 31 mars 2025 sauf autres dispositions prévues au catalogue.

Article 54 : Conditions d'exploitation

Sans préjudice d'autres dispositions mentionnées dans les clauses générales, les adjudicataires sont tenus de respecter les remarques figurant au bas de chaque lot.

Article 55 : Restrictions d'accès prévues dans le cahier des charges de location de chasse.

La circulation en forêt sera interdite aux personnes travaillant en forêt (exploitants, bûcherons, débardeurs, voituriers,...) les veilles et journées de battues.

Article 56:

Le vendeur ne peut être reconnu pour responsable des dégâts et accidents occasionnés lors des abattages et débardages et bordure d'une ligne électrique ou d'une conduite ou autre impétrant. Il rappelle aux acheteurs qu'ils sont tenus de prévenir la société distributrice lorsqu'ils exploitent une coupe dans le voisinage d'une ligne électrique ou d'une conduite.

Article 57:

Au cours de l'exploitation, les adjudicataires auront à se conformer aux indications qui leur seraient données sur place par le Service forestier en vue de la conservation de la propriété boisée.

¹ Vidange des bois: toute opération de débardage ou de transport, réalisée sur le parterre de la coupe et en-dehors de celle-ci pour extraire les bois de la forêt.

Article 58:

Il est formellement interdit d'abandonner des détritux sur la coupe (bidons, bouteille, papiers,...)

Article 59:

Le relevé détaillé des circonférences et hauteurs de cubage des bois lotis peut être obtenu auprès des titulaires des triages, ainsi qu'un plan détaillé des coupes.

Les rendez-vous avec les titulaires des triages pour la situation des coupes seront pris au moins 24h à l'avance.

Article 60: TVA

Les communes de METTET, PHILIPPEVILLE, WALCOURT, FLORENNES sont identifiées sous le régime forfaitaire des exploitants agricoles: une TVA de 2% est donc d'application.

Article 61 :

Les bois vendus bénéficient de la certification PEFC.

Article 62 :

Lorsque les houppiers sont réservés, la recoupe de la grume doit être faite à hauteur de la section dont la circonférence correspond à la moitié de la circonférence à 1,5 m du sol avant abattage (=hauteur marchande) sauf mention contraire préalable motivée de l'administration venderesse pour les hêtres².

Article 63 :

Les chablis et bois scolytés dans la coupe, quand ils sont remis à l'adjudicataire, lui seront facturés à un prix correspondant à

- 90 % du prix d'un bois sain de même essence, de même catégorie et de même qualité pour les chablis déracinés résineux ou feuillus, encore verts
- 75 % du prix d'un bois sain de même essence, de même catégorie et de même qualité pour les résineux scolytés verts
- 50 % du prix d'un bois sain de même essence, de même catégorie et de même qualité pour les chablis et scolytés secs ou cassés.

Article 64 :

L'état des lieux préalable à l'exploitation est établi en présence d'une personne mandatée par l'acheteur, cette personne sera porteuse d'une procuration selon le modèle ci-joint.

Article 65 :

Les bois vendus sont délivrés au marteau royal sauf exceptions précisées dans les conditions particulières spécifiques.

Article 66 :

En plus de la période de suspension prévue à l'article 31, les périodes de suspension d'exploitation suivantes pourront être prévues :

- Pour les premières éclaircies résineuses (c'est-à-dire pour des peuplements dont la C150 moyenne est inférieure à 70 cm) sans cloisonnements, l'administration venderesse peut prévoir une interdiction d'exploitation mécanisée entre le 15 avril et le 15 juillet. Durant cette période, le débardage au cheval sera alors obligatoire.
- Pour les feuillus situés dans les compartiments repris en tout ou en partie dans un périmètre Natura 2000, l'abattage des bois de plus de 100 cm à 1m50 est suspendu du 1er avril au 30 juin, sauf autorisation conforme à l'article 28, §4 de la loi du 12 juillet 1973 sur la conservation de la nature.
- Les administrations venderesses appliquent les principes de la Circulaire Biodiversité du Département de la Nature et des Forêts. Sauf cas particuliers repris dans les conditions particulières spécifiques, l'abattage des bois de plus de 100 cm à 1m50 est suspendu du 1er avril au 30 juin³.

Article 67 :

Les arbres, quilles ou houppiers non délivrés sont réservés.

² Mention contraire valable uniquement hors domaniales.

³ Applicable d'office en forêt domaniale.

Article 68 :

En peuplements feuillus, les véhicules à moteur utilisés pour l'exploitation peuvent circuler en dehors des cloisonnements en utilisant le trajet le plus court et le moins dommageable sauf interdiction préalable motivée de l'Agent des forêts responsable du triage, dans les clauses particulières.

Article 69 :

En peuplements résineux, il est interdit aux véhicules à moteur utilisés pour l'exploitation de circuler en dehors des cloisonnements présents. Les branches devront être disposées sur les cloisonnements hormis en cas d'abattage manuel et/ou de débardage au cheval.

Article 70 :

Dans les plantations et aux endroits des recrus et semis à protéger, les houppiers devront être façonnés au fur et à mesure. Les recrus et semis à protéger seront délimités au préalable sur le terrain et mention en sera faite au catalogue.

Sauf exceptions mentionnées dans les conditions particulières spécifiques, dans un souci de préserver l'ensemble du peuplement ainsi que la végétation au sol (dont semis naturels), les bois de - de 90 cm de tour ne peuvent être débardés en long (recoupe maximum : 5 mètres)

Dans tous les cas, sauf exceptions mentionnées dans les conditions particulières spécifiques, il est interdit de débarder les bois **non ébranchés**.

Article 71 : Mode de cubage

Le n° d'ordre doit être refrappé ou gravé (tronçonneuse) sur la souche pour les bois lotis.

Article 72 : Mode de cubage

Calcul des volumes : défilement + hauteur recoupe.

RW/723/2023/3173/9534/401

Lot 401

Nombre d'arbres total	602	--
Volume grumes	232,838	m ³
Volume houppiers	26,000	m ³
Volume total	258,838	m ³
Cube moyen	387	dm ³
Circonférence moyenne	77,259	cm
Surface de coupe	20,620	ha
Contact	GRANDJEAN Robert, 0477 78 15 73	--
Triage	Triage De Saint Aubin	--
Propriétaire	Florennes Cne	--
Lieu(x)-dit(s)	MORIALME: Bois de Saint Martin - cpe 14	--
Vente	Vente communale du cantonnement de Philippeville Jeudi 21 septembre 2023 à 14:00 Salle Jules BAUDOIN, rue Grande à 5620 Corenne	--
TVA	2 %	--
Certification PEFC	Oui	--

Cat. (cm)	Bouleau Amélioration Normal Normal		Bouleau Amélioration Sec Normal		Charme Amélioration Normal Normal		Hêtre Amélioration Normal Normal	
	Nbre	Vol.(m³)	Nbre	Vol.(m³)	Nbre	Vol.(m³)	Nbre	Vol.(m³)
35	2		-		18		1	
Total grumes 20/40	2	0,098	-		18	0,666	1	0,049
45	5		-		27		-	
55	10		-		41		5	
Total grumes 40/60	15	1,980	-		68	7,123	5	0,695
65	15		-		50		7	
Total grumes 60/70	15	3,555	-		50	10,050	7	1,540
75	21		-		43		2	
85	24		-		23		5	
95	17		1		19		16	
Total grumes 70/(R:90-F:100)	62	27,893	1	0,574	85	29,890	23	11,810
105	15		1		8		11	
115	10		-		3		5	
Total grumes (R:90-F:100)/120	25	19,825	1	0,723	11	7,708	16	12,265
125	11		-		-		2	
135	6		-		-		1	
145	4		-		-		2	
Total grumes 120/150	21	27,829	-		-		5	6,573
155	2		-		-		2	
Total grumes 150/180	2	3,780	-		-		2	3,770
Total grumes	142	84,960	2	1,297	232	55,437	59	36,702
Houppiers/Taillis	-	12,000	-		-	1,000	-	8,000

Cat.(cm)	Erable Sycomor Amélioration Normal Normal		Erable Sycomor Amélioration Sec Normal		Chêne Pédoncu Amélioration Normal Normal		Chêne Pédoncu Amélioration Déraciné Normal	
	Nbre	Vol.(m³)	Nbre	Vol.(m³)	Nbre	Vol.(m³)	Nbre	Vol.(m³)
35	2		-		1		-	
Total grumes 20/40	2	0,074	-		1	0,049	-	
45	6		-		8		-	
55	7		-		13		-	
Total grumes 40/60	13	1,319	-		21	2,559	-	
65	11		-		22		-	
Total grumes 60/70	11	2,211	-		22	4,840	-	
75	10		-		18		1	
85	9		1		12		-	
95	7		-		6		-	
Total grumes 70/(R:90-F:100)	26	9,665	1	0,414	36	13,854	1	0,312
105	9		1		-		-	
115	2		-		1		-	
Total grumes (R:90-F:100)/120	11	7,555	1	0,659	1	0,858	-	
125	1		1		-		-	
135	1		-		-		-	
145	1		-		-		-	
Total grumes 120/150	3	3,511	1	0,980	-		-	
Total grumes	66	24,335	3	2,053	81	22,160	1	0,312
Houppiers/Taillis	-	1,000	-		-	4,000	-	

Cat.(cm)	Aulne Glutineux		Frêne		Merisier		Saule	
	Amélioration		Amélioration		Amélioration		Amélioration	
	Normal		Normal		Normal		Normal	
Cat.(cm)	Nbre	Vol.(m³)	Nbre	Vol.(m³)	Nbre	Vol.(m³)	Nbre	Vol.(m³)
55	3		-		-		-	
Total grumes 40/60	3	0,453	-		-		-	
65	1		-		-		-	
Total grumes 60/70	1	0,237	-		-		-	
75	1		-		2		-	
85	-		-		-		1	
95	2		-		-		-	
Total grumes 70/(R:90-F:100)	3	1,479	-		2	0,624	1	0,382
105	2		1		-		-	
Total grumes (R:90-F:100)/120	2	1,446	1	0,725	-		-	
Total grumes	9	3,615	1	0,725	2	0,624	1	0,382
Houppiers/Taillis	-		-		-		-	

Cat.(cm)	Sorbier des Oiseleurs	
	Amélioration	
	Normal	
Cat.(cm)	Nbre	Vol.(m³)
35	1	
Total grumes 20/40	1	0,037
45	1	
55	1	
Total grumes 40/60	2	0,199
Total grumes	3	0,236
Houppiers/Taillis	-	

RW/723/2023/3173/9534/402

Lot 402

Les bois sont lotis du n° 3 à la couleur fuchsia de part et d'autre du tronc Les houppiers sont réservés

Nombre d'arbres total	56	--
Volume grumes	156,799	m ³
Volume houppiers	0,000	m ³
Volume total	156,799	m ³
Cube moyen	2 800	dm ³
Circonférence moyenne	188,929	cm
Surface de coupe	19,631	ha
Contact	GRANDJEAN Robert, 0477 78 15 73	--
Triage	Triage De Saint Aubin	--
Propriétaire	Florennes Cne	--
Lieu(x)-dit(s)	MORIALME: Bois de Saint Martin - cpe 14	--
Vente	Vente communale du cantonnement de Philippeville Jeudi 21 septembre 2023 à 14:00 Salle Jules BAUDOIN, rue Grande à 5620 Corenne	--
TVA	2 %	--
Certification PEFC	Oui	--

Cat.(cm)	Peuplier		Hêtre		Erable Sycomore		Pin Sylvestre	
	Amélioration		Amélioration		Amélioration		Amélioration	
	Normal		Normal		Normal		Normal	
	Nbre	Vol.(m³)	Nbre	Vol.(m³)	Nbre	Vol.(m³)	Nbre	Vol.(m³)
105	-		1		3		-	
115	-		-		6		-	
Total grumes (R:90-F:100)/120	-		1	0,640	9	5,877	-	
125	-		4		3		-	
135	-		1		3		-	
145	-		2		1		1	
Total grumes 120/150	-		7	6,692	7	7,011	1	1,894
155	-		1		-		-	
175	-		1		-		-	
Total grumes 150/180	-		2	2,808	-		-	
185	-		-		1		-	
195	1		-		1		1	
Total grumes 180/200	1	2,623	-		2	4,048	1	3,223
205	1		1		-		-	
215	-		1		-		-	
225	1		-		-		-	
245	1		-		-		-	
Total grumes 200/250	3	11,272	2	4,355	-		-	
255	1		-		-		-	
265	-		1		-		-	
275	1		-		-		-	
285	2		-		-		-	
295	1		1		-		-	
305	3		-		-		-	
315	1		-		-		-	
335	2		1		-		-	
345	-		1		-		-	
Total grumes 250+	11	75,573	4	22,686	-		-	
Total grumes	15	89,468	16	37,181	18	16,936	2	5,117
Houppiers/Taillis	-		-		-		-	

	Epicéa		Frêne		Merisier	
	Amélioration		Amélioration		Amélioration	
	Normal		Normal		Normal	
	Normal		Normal		Normal	
Cat.(cm)	Nbre	Vol.(m³)	Nbre	Vol.(m³)	Nbre	Vol.(m³)
135	1		-		-	
145	1		-		1	
Total grumes 120/150	2	3,893	-		1	1,366
155	-		1		-	
165	-		1		-	
Total grumes 150/180	-		2	2,838	-	
Total grumes	2	3,893	2	2,838	1	1,366
Houppiers/Taillis	-		-		-	

RW/723/2023/3173/9534/403

Lot 403

Pour raisons culturelles liées aux éclaircies, pas de possibilité de prorogation

Nombre d'arbres total	134	--
Volume grumes	26,386	m ³
Volume houppiers	0,000	m ³
Volume total	26,386	m ³
Cube moyen	197	dm ³
Circonférence moyenne	61,194	cm
Surface de coupe	2,759	ha
Contact	MATHY Ariane, 0477/78 15 71	--
Triage	Triage Du Tournibus	--
Propriétaire	Florennes Cne	--
Lieu(x)-dit(s)	HANZINELLE: Grand Bouly - cpe 10, HANZINELLE: Dennivaux Nord - cpe 2, HANZINELLE: Dennivaux sud - cpe 2	--
Vente	Vente communale du cantonnement de Philippeville Jeudi 21 septembre 2023 à 14:00 Salle Jules BAUDOUIN, rue Grande à 5620 Corenne	--
TVA	2 %	--
Certification PEFC	Oui	--

Cat.(cm)	Mélèze Hybride		Douglas		Feuillus Divers	
	Amélioration		Amélioration		Amélioration	
	Normal		Normal		Normal	
	Normal		Normal		Normal	
	Nbre	Vol.(m³)	Nbre	Vol.(m³)	Nbre	Vol.(m³)
35	1		-		-	
Total grumes 20/40	1	0,043	-		-	
45	10		21		1	
55	21		21		-	
Total grumes 40/60	31	3,777	42	4,137	1	0,074
65	20		6		-	
Total grumes 60/70	20	4,115	6	1,074	-	
75	16		3		-	
85	6		1		-	
Total grumes 70/(R:90-F:100)	22	7,611	4	1,059	-	
95	3		1		-	
105	2		-		-	
115	1		-		-	
Total grumes (R:90-F:100)/120	6	4,055	1	0,441	-	
Total grumes	80	19,601	53	6,711	1	0,074
Houppiers/Taillis	-		-		-	

RW/723/2023/3173/9534/404

Lot 404

L'article 70 n'est pas d'application suivant les instructions du service forestier

Nombre d'arbres total	37	--
Volume grumes	28,578	m ³
Volume houppiers	4,000	m ³
Volume total	32,578	m ³
Cube moyen	772	dm ³
Circonférence moyenne	104,459	cm
Surface de coupe	1,053	ha
Contact	MATHY Ariane, 0477/78 15 71	--
Triage	Triage Du Tournibus	--
Propriétaire	Florennes Cne	--
Lieu(x)-dit(s)	HANZINELLE: Pré du Moulin - cpe 14	--
Vente	Vente communale du cantonnement de Philippeville Jeudi 21 septembre 2023 à 14:00 Salle Jules BAUDOIN, rue Grande à 5620 Corenne	--
TVA	2 %	--
Certification PEFC	Oui	--

Cat.(cm)	Erable Sycomore		Pin Sylvestre		Pin Sylvestre		Mélèze	
	Nbre	Vol.(m³)	Nbre	Vol.(m³)	Nbre	Vol.(m³)	Nbre	Vol.(m³)
25	1		-		-		-	
35	1		-		-		-	
Total grumes 20/40	2	0,067	-		-		-	
55	1		-		-		-	
Total grumes 40/60	1	0,151	-		-		-	
65	1		-		-		-	
Total grumes 60/70	1	0,220	-		-		-	
75	3		-		-		-	
85	3		-		1		-	
Total grumes 70/(R:90-F:100)	6	2,178	-		1	0,414	-	
95	-		1		-		-	
105	4		-		-		-	
115	1		1		-		1	
Total grumes (R:90-F:100)/120	5	3,494	2	1,497	-		1	0,929
125	-		-		-		2	
135	1		1		1		1	
145	2		1		-		-	
Total grumes 120/150	3	4,154	2	2,697	1	1,240	3	3,560
155	1		-		-		-	
175	1		-		-		-	
Total grumes 150/180	2	3,849	-		-		-	
Total grumes	20	14,113	4	4,194	2	1,654	4	4,489
Houppiers/Taillis	-	4,000	-		-		-	

RW/723/2023/3173/9534/405

Lot 405

L'article 70 n'est pas d'application suivant les instructions du service forestier pour la partie en talus

Nombre d'arbres total	273	--
Volume grumes	108,272	m ³
Volume houppiers	23,000	m ³
Volume total	131,272	m ³
Cube moyen	397	dm ³
Circonférence moyenne	81,996	cm
Surface de coupe	5,063	ha
Contact	MATHY Ariane, 0477/78 15 71	--
Triage	Triage Du Tournibus	--
Propriétaire	Florennes Cne	--
Lieu(x)-dit(s)	THY LE B.: Petit Bois Madame - cpe 14	--
Vente	Vente communale du cantonnement de Philippeville Jeudi 21 septembre 2023 à 14:00 Salle Jules BAUDOIN, rue Grande à 5620 Corenne	--
TVA	2 %	--
Certification PEFC	Oui	--

Cat.(cm)	Chêne		Hêtre		Charme		Merisier	
	Amélioration		Amélioration		Amélioration		Amélioration	
	Normal		Normal		Normal		Normal	
	Nbre	Vol.(m³)	Nbre	Vol.(m³)	Nbre	Vol.(m³)	Nbre	Vol.(m³)
25	-		-		1		-	
35	-		1		1		-	
Total grumes 20/40	-		1	0,049	2	0,052	-	
45	-		1		10		-	
55	5		3		17		-	
Total grumes 40/60	5	0,695	4	0,547	27	2,865	-	
65	15		6		29		-	
Total grumes 60/70	15	3,015	6	1,320	29	5,829	-	
75	22		7		19		-	
85	28		8		8		1	
95	21		11		3		1	
Total grumes 70/(R:90-F:100)	71	27,807	26	11,842	30	9,624	2	0,982
105	15		7		-		6	
115	8		4		-		-	
Total grumes (R:90-F:100)/120	23	15,365	11	8,227	-		6	4,110
125	1		2		-		1	
135	-		-		-		2	
145	1		1		-		-	
Total grumes 120/150	2	2,129	3	3,537	-		3	3,310
155	2		-		-		-	
Total grumes 150/180	2	1,814	-		-		-	
Total grumes	118	50,825	51	25,522	88	18,370	11	8,402
Houppiers/Taillis	-	16,000	-	4,000	-		-	2,000

Cat.(cm)	Merisier		Bouleau	
	Amélioration		Amélioration	
	Sec		Normal	
	Nbre	Vol.(m³)	Nbre	Vol.(m³)
85	1		-	
Total grumes 70/(R:90-F:100)	1	0,414	-	
125	-		1	
135	1		-	
145	2		-	
Total grumes 120/150	3	3,699	1	1,040
Total grumes	4	4,113	1	1,040
Houppiers/Taillis	-	1,000	-	

RW/723/2023/3173/9534/406

Lot 406

Nombre d'arbres total	105	--
Volume grumes	49,218	m ³
Volume houppiers	9,000	m ³
Volume total	58,218	m ³
Cube moyen	469	dm ³
Circonférence moyenne	84,048	cm
Surface de coupe	2,666	ha
Contact	MATHY Ariane, 0477/78 15 71	--
Triage	Triage Du Tournibus	--
Propriétaire	Florennes Cne	--
Lieu(x)-dit(s)	HANZINNE: Bonne Révau - cpe 14	--
Vente	Vente communale du cantonnement de Philippeville Jeudi 21 septembre 2023 à 14:00 Salle Jules BAUDOIN, rue Grande à 5620 Corenne	--
TVA	2 %	--
Certification PEFC	Oui	--

Cat.(cm)	Erable Sycomore		Erable Sycomore		Frêne		Bouleau	
	Amélioration		Amélioration		Amélioration		Amélioration	
	Normal		Sec		Normal		Normal	
	Normal		Normal		Normal		Normal	
	Nbre	Vol.(m³)	Nbre	Vol.(m³)	Nbre	Vol.(m³)	Nbre	Vol.(m³)
25	3		-		-		-	
35	1		-		-		-	
Total grumes 20/40	4	0,103	-		-		-	
45	5		-		1		-	
55	14		-		1		-	
Total grumes 40/60	19	2,416	-		2	0,199	-	
65	14		-		2		-	
Total grumes 60/70	14	2,814	-		2	0,402	-	
75	13		1		-		-	
85	8		1		1		1	
95	6		-		2		-	
Total grumes 70/(R:90-F:100)	27	9,892	2	0,672	3	1,442	1	0,414
105	8		-		2		-	
115	9		-		1		-	
Total grumes (R:90-F:100)/120	17	11,792	-		3	2,182	-	
125	1		-		-		-	
135	3		-		-		-	
145	1		-		-		-	
Total grumes 120/150	5	5,841	-		-		-	
165	-		1		-		-	
175	2		-		-		-	
Total grumes 150/180	2	4,316	1	1,677	-		-	
185	2		-		-		-	
Total grumes 180/200	2	4,766	-		-		-	
Total grumes	90	41,940	3	2,349	10	4,225	1	0,414
Houppiers/Taillis	-	8,000	-	1,000	-		-	

Cat.(cm)	Peuplier Tremble	
	Nbre	Vol.(m³)
75	1	
Total grumes 70/(R:90-F:100)	1	0,290
Total grumes	1	0,290
Houppiers/Taillis	-	

RW/723/2023/3173/9534/407

Lot 407

L'article 70 n'est pas d'application suivant les instructions du service forestier Superficie des mises à blanc et des zones à régénérer: 0,83 ha

Nombre d'arbres total	123	--
Volume grumes	59,861	m ³
Volume houppiers	5,000	m ³
Volume total	64,861	m ³
Cube moyen	487	dm ³
Circonférence moyenne	88,008	cm
Surface de coupe	5,605	ha
Contact	CRUL Benoit, 0470/49.37.63	--
Triage	Triage De Thy-Le-Château	--
Propriétaire	Florennes Cne	--
Lieu(x)-dit(s)	THY LE BAUDUIN: Maulère - cpe 14	--
Vente	Vente communale du cantonnement de Philippeville Jeudi 21 septembre 2023 à 14:00 Salle Jules BAUDOUIN, rue Grande à 5620 Corenne	--
TVA	2 %	--
Certification PEFC	Oui	--

Cat.(cm)	Charme		Charme		Merisier		Merisier	
	Amélioration		Définitive		Amélioration		Définitive	
	Normal	Normal	Normal	Normal	Normal	Normal	Normal	Normal
	Nbre	Vol.(m³)	Nbre	Vol.(m³)	Nbre	Vol.(m³)	Nbre	Vol.(m³)
35	6		-		-		-	
Total grumes 20/40	6	0,222	-		-		-	
45	2		1		2		-	
55	3		-		-		-	
Total grumes 40/60	5	0,523	1	0,074	2	0,148	-	
65	5		-		4		-	
Total grumes 60/70	5	1,005	-		4	0,804	-	
75	8		1		1		-	
85	11		6		6		1	
95	9		6		5		-	
Total grumes 70/(R:90-F:100)	28	10,921	13	5,623	12	5,207	1	0,382
105	3		3		2		1	
115	1		2		-		-	
Total grumes (R:90-F:100)/120	4	2,789	5	3,601	2	1,370	1	0,685
125	-		-		1		-	
135	-		-		1		-	
Total grumes 120/150	-		-		2	2,145	-	
185	-		-		1		-	
Total grumes 180/200	-		-		1	1,517	-	
Total grumes	48	15,460	19	9,298	23	11,191	2	1,067
Houppiers/Taillis	-		-		-	1,000	-	

Cat.(cm)	Merisier		Erable Sycomore		Erable Sycomore		Erable Sycomore	
	Définitive	Amélioration	Définitive	Amélioration	Définitive	Amélioration	Définitive	Amélioration
	Sec	Normal	Normal	Normal	Normal	Normal	Sec	Normal
	Nbre	Vol.(m³)	Nbre	Vol.(m³)	Nbre	Vol.(m³)	Nbre	Vol.(m³)
75	-		1		-		1	
95	-		1		-		-	
Total grumes 70/(R:90-F:100)	-		2	0,776	-		1	0,265
105	1		-		-		-	
115	-		1		1		-	
Total grumes (R:90-F:100)/120	1	0,685	1	0,812	1	0,812	-	
125	-		1		-		-	
135	-		2		-		-	
Total grumes 120/150	-		3	3,310	-		-	
165	-		1		-		-	
Total grumes 150/180	-		1	1,814	-		-	
Total grumes	1	0,685	7	6,712	1	0,812	1	0,265
Houppiers/Taillis	-		-	2,000	-		-	

Cat.(cm)	Chêne		Chêne		Bouleau		Aulne Glutineux	
	Amélioration	Définitive	Amélioration	Définitive	Amélioration	Définitive	Amélioration	Définitive
	Normal	Normal	Normal	Normal	Normal	Normal	Normal	Normal
	Nbre	Vol.(m³)	Nbre	Vol.(m³)	Nbre	Vol.(m³)	Nbre	Vol.(m³)
85	-		-		3		2	
95	-		-		1		-	
Total grumes 70/(R:90-F:100)	-		-		4	1,972	2	0,932
105	1		-		1		-	
115	-		1		1		-	
Total grumes (R:90-F:100)/120	1	0,693	1	0,858	2	1,621	-	
125	-		1		-		2	
135	1		-		-		-	
Total grumes 120/150	1	1,307	1	1,093	-		2	2,282
Total grumes	2	2,000	2	1,951	6	3,593	4	3,214
Houppiers/Taillis	-	1,000	-		-		-	1,000

Cat.(cm)	Mélèze d'Europe		Erable Champêtre	
	Amélioration		Amélioration	
	Normal		Normal	
	Normal		Normal	
	Nbre	Vol.(m³)	Nbre	Vol.(m³)
65	1		1	
Total grumes 60/70	1	0,237	1	0,201
75	1		-	
85	1		-	
95	-		2	
Total grumes 70/(R:90-F:100)	2	0,841	2	1,022
125	1		-	
Total grumes 120/150	1	1,312	-	
Total grumes	4	2,390	3	1,223
Houppiers/Taillis	-		-	

RW/723/2023/3173/9534/408

Lot 408

Les bois portent un n° d'ordre à la couleur fuchsia de part et d'autre du tronc Les houppiers sont réservés Superficie des mises à blanc et des zones à régénérer: 0,83 ha

Nombre d'arbres total	38	--
Volume grumes	84,484	m ³
Volume houppiers	0,000	m ³
Volume total	84,484	m ³
Cube moyen	2 223	dm ³
Circonférence moyenne	175,526	cm
Surface de coupe	5,605	ha
Contact	CRUL Benoit, 0470/49.37.63	--
Triage	Triage De Thy-Le-Château	--
Propriétaire	Florennes Cne	--
Lieu(x)-dit(s)	THY LE BAUDUIN: Maulère - cpe 14	--
Vente	Vente communale du cantonnement de Philippeville Jeudi 21 septembre 2023 à 14:00 Salle Jules BAUDOUIN, rue Grande à 5620 Corenne	--
TVA	2 %	--
Certification PEFC	Oui	--

Cat.(cm)	Peuplier		Merisier		Merisier		Chêne	
	Amélioration		Amélioration		Définitive		Amélioration	
	Normal	Normal	Normal	Normal	Normal	Normal	Normal	Normal
	Nbre	Vol.(m³)	Nbre	Vol.(m³)	Nbre	Vol.(m³)	Nbre	Vol.(m³)
105	-		1		-		-	
115	-		1		-		-	
Total grumes (R:90-F:100)/120	-		2	1,619	-		-	
125	-		5		-		-	
135	-		3		1		-	
145	-		1		-		1	
Total grumes 120/150	-		9	9,477	1	1,240	1	1,046
155	-		1		-		1	
165	-		-		-		1	
Total grumes 150/180	-		1	1,338	-		2	3,142
185	2		1		-		2	
Total grumes 180/200	2	5,190	1	1,517	-		2	3,412
205	2		-		2		-	
215	2		-		-		-	
225	1		-		-		1	
235	2		-		-		-	
Total grumes 200/250	7	25,172	-		2	5,492	1	3,312
255	1		-		-		-	
265	1		-		-		-	
295	1		-		-		-	
Total grumes 250+	3	17,693	-		-		-	
Total grumes	12	48,055	13	13,951	3	6,732	6	10,912
Houppiers/Taillis	-		-		-		-	

Cat.(cm)	Chêne		Chêne		Erable Champêtre		Frêne	
	Amélioration		Définitive		Amélioration		Définitive	
	Géliné	Normal	Normal	Normal	Normal	Normal	Normal	Normal
	Nbre	Vol.(m³)	Nbre	Vol.(m³)	Nbre	Vol.(m³)	Nbre	Vol.(m³)
135	-		-		-		1	
145	-		1		-		-	
Total grumes 120/150	-		1	0,791	-		1	1,307
165	1		-		1		-	
Total grumes 150/180	1	1,207	-		1	1,529	-	
Total grumes	1	1,207	1	0,791	1	1,529	1	1,307
Houppiers/Taillis	-		-		-		-	

RW/723/2023/3173/9534/409

Lot 409

L'exploitation (abattage, débardage) est suspendue entre le 01/04 et le 30/06 sur la parcelle 81 (conservation de la nature)

Nombre d'arbres total	209	--
Volume grumes	107,045	m ³
Volume houppiers	23,000	m ³
Volume total	130,045	m ³
Cube moyen	512	dm ³
Circonférence moyenne	78,684	cm
Surface de coupe	14,014	ha
Contact	WARGÉ Laurent, 0475 94 86 90	
Triage	Triage De Stave	--
Propriétaire	Florennes Cne	--
Lieu(x)-dit(s)	FLORENNES: Bois de la Ville - cpe 6	
Vente	Vente communale du cantonnement de Philippeville Jeudi 21 septembre 2023 à 14:00 Salle Jules BAUDOUIN, rue Grande à 5620 Corenne	
TVA	2 %	--
Certification PEFC	Oui	--

	Frêne Sécurité Normal Normal		Frêne Sécurité Sec Normal		Orme Sécurité Sec Normal		Erable Sycomore Sécurité Normal Normal	
Cat. (cm)	Nbre	Vol.(m³)	Nbre	Vol.(m³)	Nbre	Vol.(m³)	Nbre	Vol.(m³)
25	3		2		-		-	
35	17		2		1		-	
Total grumes 20/40	20	0,890	4	0,136	1	0,049	-	
45	18		2		3		-	
55	22		3		-		3	
Total grumes 40/60	40	4,750	5	0,605	3	0,282	3	0,417
65	20		4		1		3	
Total grumes 60/70	20	4,400	4	0,880	1	0,220	3	0,660
75	21		1		2		3	
85	12		2		3		1	
95	8		2		3		1	
Total grumes 70/(R:90-F:100)	41	16,358	5	2,290	8	3,501	5	1,895
105	7		1		1		-	
115	1		-		3		1	
Total grumes (R:90-F:100)/120	8	5,893	1	0,725	4	3,221	1	0,858
125	3		-		-		1	
145	1		-		1		-	
Total grumes 120/150	4	4,994	-		1	1,366	1	1,093
155	1		-		-		-	
165	2		-		-		1	
175	2		-		-		-	
Total grumes 150/180	5	8,725	-		-		1	2,064
185	2		-		1		-	
195	4		-		1		-	
Total grumes 180/200	6	18,184	-		2	5,801	-	
205	4		-		-		-	
Total grumes 200/250	4	13,309	-		-		-	
Total grumes	148	77,503	19	4,636	20	14,440	14	6,987
Houppiers/Taillis	-	20,000	-	-	-	2,000	-	1,000

	Bouleau		Peuplier Interamer		Aulne Incana		Saule	
	Sécurité Normal Normal		Sécurité Normal Normal		Sécurité Normal Normal		Sécurité Normal Normal	
Cat.(cm)	Nbre	Vol.(m³)	Nbre	Vol.(m³)	Nbre	Vol.(m³)	Nbre	Vol.(m³)
55	-		-		2		1	
Total grumes 40/60	-		-		2	0,302	1	0,125
65	-		-		-		1	
Total grumes 60/70	-		-		-		1	0,129
95	-		-		1		-	
Total grumes 70/(R:90-F:100)	-		-		1	0,574	-	
105	2		-		-		-	
Total grumes (R:90-F:100)/120	2	1,446	-		-		-	
145	-		1		-		-	
Total grumes 120/150	-		1	0,903	-		-	
Total grumes	2	1,446	1	0,903	3	0,876	2	0,254
Houppiers/Taillis	-		-		-		-	

RW/723/2023/3367/9534/101

Lot 101

Les bois lotis n° 3 à la couleur fuchsia de part et d'autre du tronc font partie du lot.

Nombre d'arbres total	283	--
Volume grumes	227,159	m ³
Volume houppiers	30,000	m ³
Volume total	257,159	m ³
Cube moyen	803	dm ³
Circonférence moyenne	100,866	cm
Surface de coupe	28,084	ha
Contact	MATHY Ariane, 0477/78 15 71	--
Triage	Triage Du Tournibus	--
Propriétaire	Mettet Cne	--
Lieu(x)-dit(s)	BIESME/ORET: Fayt Nord - cpe 14	--
Vente	Vente communale du cantonnement de Philippeville Jeudi 21 septembre 2023 à 14:00 Salle Jules BAUDOUIN, rue Grande à 5620 Corenne	--
TVA	2 %	--
Certification PEFC	Oui	--

Cat.(cm)	Bouleau Amélioration Normal Normal		Bouleau Sécurité Sec Normal		Mélèze d'Europe Amélioration Normal Normal		Mélèze du Japon Amélioration Normal Normal	
	Nbre	Vol.(m³)	Nbre	Vol.(m³)	Nbre	Vol.(m³)	Nbre	Vol.(m³)
45	3		-		-		-	
55	7		-		-		1	
Total grumes 40/60	10	1,339	-		-		1	0,151
65	12		-		-		-	
Total grumes 60/70	12	2,844	-		-		-	
75	10		-		-		2	
85	15		-		-		-	
95	19		-		-		-	
Total grumes 70/(R:90-F:100)	44	21,206	-		-		2	0,652
105	14		-		-		2	
115	11		-		1		4	
Total grumes (R:90-F:100)/120	25	20,000	-		1	0,984	6	6,238
125	4		-		2		4	
135	10		-		-		7	
145	4		-		6		5	
Total grumes 120/150	18	25,534	-		8	14,284	16	25,821
155	5		-		3		1	
165	1		-		3		-	
175	-		-		1		-	
Total grumes 150/180	6	11,641	-		7	16,627	1	2,053
185	-		1		3		1	
Total grumes 180/200	-		1	2,326	3	8,940	1	2,861
Total grumes	115	82,564	1	2,326	19	40,835	27	37,776
Houppiers/Taillis	-	14,000	-	1,000	-		-	

	Chêne d'Amérique		Charme		Erable Sycomore		Hêtre	
	Amélioration Normal Normal		Amélioration Normal Normal		Amélioration Normal Normal		Amélioration Normal Normal	
Cat.(cm)	Nbre	Vol.(m³)	Nbre	Vol.(m³)	Nbre	Vol.(m³)	Nbre	Vol.(m³)
35	-		1		-		-	
Total grumes 20/40	-		1	0,037	-		-	
45	-		-		1		-	
55	-		5		1		-	
Total grumes 40/60	-		5	0,625	2	0,233	-	
65	-		10		4		-	
Total grumes 60/70	-		10	2,010	4	0,880	-	
75	-		12		1		-	
85	3		8		1		-	
95	5		5		4		-	
Total grumes 70/(R:90-F:100)	8	3,967	25	8,606	6	2,906	-	
105	5		2		2		-	
115	3		1		-		-	
Total grumes (R:90-F:100)/120	8	5,523	3	1,998	2	1,318	-	
125	7		-		1		-	
135	3		-		1		-	
145	-		-		2		-	
Total grumes 120/150	10	10,125	-		4	4,408	-	
155	1		-		-		-	
Total grumes 150/180	1	1,338	-		-		-	
205	-		-		1		-	
245	-		-		-		1	
Total grumes 200/250	-		-		1	2,504	1	3,690
295	-		-		-		1	
Total grumes 250+	-		-		-		1	4,461
Total grumes	27	20,953	44	13,276	19	12,249	2	8,151
Houppiers/Taillis	-	9,000	-		-	1,000	-	4,000

	Chêne Amélioration Normal Normal		Aulne Glutineu Amélioration Normal Normal		Sorbier des Oiselet Amélioration Normal Normal		Peuplier Trembl Amélioration Normal Normal	
Cat.(cm)	Nbre	Vol.(m³)	Nbre	Vol.(m³)	Nbre	Vol.(m³)	Nbre	Vol.(m³)
35	-		-		1		8	
Total grumes 20/40	-		-		1	0,043	8	0,392
65	2		2		-		-	
Total grumes 60/70	2	0,402	2	0,474	-		-	
75	1		2		-		-	
85	1		1		1		-	
95	6		-		-		-	
Total grumes 70/(R:90-F:100)	8	3,516	3	1,128	1	0,382	-	
105	1		-		-		-	
Total grumes (R:90-F:100)/120	1	0,619	-		-		-	
125	1		-		-		-	
135	1		-		-		-	
Total grumes 120/150	2	1,999	-		-		-	
Total grumes	13	6,536	5	1,602	2	0,425	8	0,392
Houppiers/Taillis	-	1,000	-		-		-	

	Saule Amélioration Normal Normal	
Cat.(cm)	Nbre	Vol.(m³)
45	1	
Total grumes 40/60	1	0,074
Total grumes	1	0,074
Houppiers/Taillis	-	

RW/723/2023/3367/9534/102

Lot 102

Pour raisons culturelles liées aux éclaircies, pas de possibilité de prorogation

Nombre d'arbres total	196	--
Volume grumes	24,713	m ³
Volume houppiers	0,000	m ³
Volume total	24,713	m ³
Cube moyen	126	dm ³
Circonférence moyenne	52,959	cm
Surface de coupe	2,677	ha
Contact	MATHY Ariane, 0477/78 15 71	--
Triage	Triage Du Tournibus	--
Propriétaire	Mettet Cne	--
Lieu(x)-dit(s)	BIESME/ORET: Fayt Nord - cpe 14	--
Vente	Vente communale du cantonnement de Philippeville Jeudi 21 septembre 2023 à 14:00 Salle Jules BAUDOUIN, rue Grande à 5620 Corenne	--
TVA	2 %	--
Certification PEFC	Oui	--

	Douglas Amélioration Normal Normal		Douglas Amélioration Sec Normal		Bouleau Amélioration Normal Normal	
Cat. (cm)	Nbre	Vol. (m³)	Nbre	Vol. (m³)	Nbre	Vol. (m³)
25	1		-		-	
35	23		2		4	
Total grumes 20/40	24	0,866	2	0,074	4	0,172
45	46		2		4	
55	59		2		2	
Total grumes 40/60	105	10,687	4	0,394	6	0,546
65	34		-		2	
Total grumes 60/70	34	6,834	-		2	0,358
75	9		-		-	
85	5		-		-	
Total grumes 70/(R:90-F:100)	14	4,295	-		-	
95	1		-		-	
Total grumes (R:90-F:100)/120	1	0,487	-		-	
Total grumes	178	23,169	6	0,468	12	1,076
Houppiers/Taillis	-		-		-	

RW/723/2023/3367/9534/103

Lot 103

Nombre d'arbres total	79	--
Volume grumes	36,346	m ³
Volume houppiers	9,000	m ³
Volume total	45,346	m ³
Cube moyen	460	dm ³
Circonférence moyenne	76,772	cm
Surface de coupe	5,641	ha
Contact	WARGÉ Laurent, 0475 94 86 90	--
Triage	Triage De Stave	--
Propriétaire	Mettet Cne	--
Lieu(x)-dit(s)	BIESME: Fond Hachot - cpe 2	--
Vente	Vente communale du cantonnement de Philippeville Jeudi 21 septembre 2023 à 14:00 Salle Jules BAUDOUIN, rue Grande à 5620 Corenne	--
TVA	2 %	--
Certification PEFC	Oui	--

Cat.(cm)	Chêne		Chêne		Merisier		Merisier	
	Sécurité Normal Normal		Sécurité Sec Normal		Sécurité Normal Normal		Sécurité Sec Normal	
	Nbre	Vol.(m³)	Nbre	Vol.(m³)	Nbre	Vol.(m³)	Nbre	Vol.(m³)
35	-		-		4		-	
Total grumes 20/40	-		-		4	0,196	-	
45	-		-		3		-	
55	-		-		3		-	
Total grumes 40/60	-		-		6	0,699	-	
65	-		1		8		-	
Total grumes 60/70	-		1	0,220	8	1,760	-	
75	-		-		2		1	
85	-		-		3		1	
95	-		-		2		-	
Total grumes 70/(R:90-F:100)	-		-		7	3,002	2	0,726
105	-		-		-		1	
115	-		-		1		-	
Total grumes (R:90-F:100)/120	-		-		1	0,858	1	0,725
135	-		-		1		-	
Total grumes 120/150	-		-		1	1,307	-	
165	1		1		-		-	
Total grumes 150/180	1	1,677	1	1,373	-		-	
195	-		1		-		-	
Total grumes 180/200	-		1	1,906	-		-	
205	1		-		-		-	
215	1		-		-		-	
225	1		-		-		-	
Total grumes 200/250	3	9,784	-		-		-	
Total grumes	4	11,461	3	3,499	27	7,822	3	1,451
Houppiers/Taillis	-	7,000	-	2,000	-		-	

	Peuplier Tremt		Erable Sycom		Erable Sycom		Sorbier des Oisel	
	Sécurité Normal Normal		Sécurité Normal Normal		Sécurité Sec Normal		Sécurité Normal Normal	
Cat.(cm)	Nbre	Vol.(m³)	Nbre	Vol.(m³)	Nbre	Vol.(m³)	Nbre	Vol.(m³)
25	-		-		-		1	
35	-		-		-		6	
Total grumes 20/40	-		-		-		7	0,237
45	-		1		-		3	
55	-		-		-		3	
Total grumes 40/60	-		1	0,094	-		6	0,597
65	-		-		-		2	
Total grumes 60/70	-		-		-		2	0,402
75	2		1		-		-	
85	-		-		-		1	
95	2		-		-		-	
Total grumes 70/(R:90-F:100)	4	1,810	1	0,312	-		1	0,382
105	2		1		-		-	
115	1		1		-		-	
Total grumes (R:90-F:100)/120	3	2,344	2	1,551	-		-	
135	-		-		1		-	
Total grumes 120/150	-		-		1	1,307	-	
Total grumes	7	4,154	4	1,957	1	1,307	16	1,618
Houppiers/Taillis	-		-		-		-	

	Sorbier des Oiseleurs		Bouleau		Bouleau		Saule	
	Sécurité		Sécurité		Sécurité		Sécurité	
	Sec		Normal		Sec		Normal	
	Normal		Normal		Normal		Normal	
Cat.(cm)	Nbre	Vol.(m³)	Nbre	Vol.(m³)	Nbre	Vol.(m³)	Nbre	Vol.(m³)
35	-		1		-		-	
Total grumes 20/40	-		1	0,049	-		-	
45	1		-		2		-	
55	-		1		-		-	
Total grumes 40/60	1	0,074	1	0,151	2	0,188	-	
65	-		2		1		1	
Total grumes 60/70	-		2	0,474	1	0,237	1	0,201
75	-		1		-		1	
85	1		-		-		-	
95	-		-		1		-	
Total grumes 70/(R:90-F:100)	1	0,382	1	0,331	1	0,574	1	0,265
Total grumes	2	0,456	5	1,005	4	0,999	2	0,466
Houppiers/Taillis	-		-		-		-	

	Mélèze d'Europe	
	Sécurité	
	Normal	
	Normal	
Cat.(cm)	Nbre	Vol.(m³)
55	1	
Total grumes 40/60	1	0,151
Total grumes	1	0,151
Houppiers/Taillis	-	

RW/723/2023/3367/9534/104

Lot 104

La circulation sur le ravel est soumise à autorisation. (SPW-Mobilité)

Nombre d'arbres total	219	--
Volume grumes	75,016	m ³
Volume houppiers	15,000	m ³
Volume total	90,016	m ³
Cube moyen	343	dm ³
Circonférence moyenne	73,950	cm
Surface de coupe	7,085	ha
Contact	DEFRAITEUR Arnaud, 0470 28 88 04	--
Triage	Triage De Mettet	--
Propriétaire	Mettet Cne	--
Lieu(x)-dit(s)	ST GERARD: Bois l'Abbé Nord - cpe 10	--
Vente	Vente communale du cantonnement de Philippeville Jeudi 21 septembre 2023 à 14:00 Salle Jules BAUDOUIN, rue Grande à 5620 Corenne	--
TVA	2 %	--
Certification PEFC	Oui	--

Cat.(cm)	Hêtre		Chêne		Chêne d'Amérique		Bouleau	
	Amélioration		Amélioration		Amélioration		Amélioration	
	Normal		Normal		Normal		Normal	
	Nbre	Vol.(m³)	Nbre	Vol.(m³)	Nbre	Vol.(m³)	Nbre	Vol.(m³)
35	5		-		-		-	
Total grumes 20/40	5	0,245	-		-		-	
45	12		-		-		-	
55	31		6		2		3	
Total grumes 40/60	43	5,437	6	0,834	2	0,278	3	0,453
65	23		18		-		6	
Total grumes 60/70	23	5,060	18	3,960	-		6	1,388
75	20		13		2		3	
85	16		8		6		2	
95	4		4		1		2	
Total grumes 70/(R:90-F:100)	40	15,416	25	9,548	9	3,653	7	2,873
105	1		3		6		1	
115	-		5		3		1	
Total grumes (R:90-F:100)/120	1	0,725	8	6,369	9	6,732	2	1,551
125	-		-		3		-	
135	-		-		1		-	
145	-		-		1		-	
Total grumes 120/150	-		-		5	6,263	-	
Total grumes	112	26,883	57	20,711	25	16,926	18	6,265
Houppiers/Taillis	-	2,000	-	6,000	-	7,000	-	

Cat.(cm)	Erable Sycomor		Erable Sycomor		Peuplier Trembl		Aulne Glutineu:	
	Amélioration		Amélioration		Amélioration		Amélioration	
	Normal		Sec		Normal		Normal	
	Nbre	Vol.(m³)	Nbre	Vol.(m³)	Nbre	Vol.(m³)	Nbre	Vol.(m³)
65	-		-		-		2	
Total grumes 60/70	-		-		-		2	0,440
75	-		-		-		1	
95	-		1		1		-	
Total grumes 70/(R:90-F:100)	-		1	0,511	1	0,574	1	0,312
125	-		-		1		-	
135	1		-		-		-	
Total grumes 120/150	1	1,307	-		1	1,087	-	
Total grumes	1	1,307	1	0,511	2	1,661	3	0,752
Houppiers/Taillis	-		-		-		-	

RW/723/2023/3367/9534/105

Lot 105

La circulation sur le ravel est soumise à autorisation. (SPW-Mobilité)

Nombre d'arbres total	214	--
Volume grumes	73,923	m ³
Volume houppiers	9,000	m ³
Volume total	82,923	m ³
Cube moyen	345	dm ³
Circonférence moyenne	71,028	cm
Surface de coupe	19,046	ha
Contact	DEFRAITEUR Arnaud, 0470 28 88 04	--
Triage	Triage De Mettet	--
Propriétaire	Mettet Cne	--
Lieu(x)-dit(s)	ST GERARD: Bois l'Abbé Sud - cpe 6	--
Vente	Vente communale du cantonnement de Philippeville Jeudi 21 septembre 2023 à 14:00 Salle Jules BAUDOUIN, rue Grande à 5620 Corenne	--
TVA	2 %	--
Certification PEFC	Oui	--

Cat.(cm)	Hêtre Amélioration Normal Normal		Hêtre Amélioration Déraciné Normal		Chêne Pédonculé Amélioration Normal Normal		Bouleau Amélioration Normal Normal	
	Nbre	Vol.(m³)	Nbre	Vol.(m³)	Nbre	Vol.(m³)	Nbre	Vol.(m³)
25	1		-		-		-	
35	2		-		4		-	
Total grumes 20/40	3	0,117	-		4	0,196	-	
45	3		-		11		-	
55	18		-		24		1	
Total grumes 40/60	21	2,784	-		35	4,658	1	0,151
65	24		2		18		-	
Total grumes 60/70	24	6,360	2	0,440	18	4,266	-	
75	26		1		9		-	
85	27		-		4		1	
95	17		2		3		-	
Total grumes 70/(R:90-F:100)	70	34,872	3	1,462	16	6,565	1	0,466
105	7		-		-		-	
115	3		-		-		-	
Total grumes (R:90-F:100)/120	10	8,346	-		-		-	
125	2		-		-		-	
Total grumes 120/150	2	2,364	-		-		-	
Total grumes	130	54,843	5	1,902	73	15,685	2	0,617
Houppiers/Taillis	-	6,000	-		-	3,000	-	

Cat.(cm)	Peuplier Tremble Amélioration Sec Normal		Aulne Glutineux Amélioration Normal Normal		Chêne Amélioration Normal Normal		Saule Amélioration Normal Normal	
	Nbre	Vol.(m³)	Nbre	Vol.(m³)	Nbre	Vol.(m³)	Nbre	Vol.(m³)
45	-		-		-		1	
55	-		-		1		-	
Total grumes 40/60	-		-		1	0,139	1	0,094
65	-		1		-		-	
Total grumes 60/70	-		1	0,237	-		-	
105	1		-		-		-	
Total grumes (R:90-F:100)/120	1	0,406	-		-		-	
Total grumes	1	0,406	1	0,237	1	0,139	1	0,094
Houppiers/Taillis	-		-		-		-	

RW/723/2023/3426/9534/301

Lot 301

Dans les compartiments 544 et 545 : prévenir Fluxys (tél: 02/2822994) avant le début de l'exploitation afin que ce dernier établisse un état des lieux spécifique avant exploitation. Une croix à la tronçonneuse ou à la couleur sera faite sur les houppiers des chênes abattus. (74 houppiers). Les houppiers sont réservés

Nombre d'arbres total	328	--
Volume grumes	240,238	m ³
Volume houppiers	0,000	m ³
Volume total	240,238	m ³
Cube moyen	732	dm ³
Circonférence moyenne	108,659	cm
Surface de coupe	22,966	ha
Contact	BORGNIET Vincent, 0477 78 15 36	--
Triage	Triage De Fagnolle	--
Propriétaire	Philippeville Cne	--
Lieu(x)-dit(s)	FAGNOLLE: Bois Pousset Nord - cpe 14, FAGNOLLE: Fond d'Ingremez - cpe 14	--
Vente	Vente communale du cantonnement de Philippeville Jeudi 21 septembre 2023 à 14:00 Salle Jules BAUDOUIN, rue Grande à 5620 Corenne	--
TVA	2 %	--
Certification PEFC	Oui	--

Cat.(cm)	Chêne Amélioration Normal Normal		Chêne Amélioration Sec Normal		Chêne Amélioration Gélivé Normal		Chêne Sécurité Sec Normal	
	Nbre	Vol.(m³)	Nbre	Vol.(m³)	Nbre	Vol.(m³)	Nbre	Vol.(m³)
75	7		1		-		-	
85	64		3		-		-	
95	56		2		-		-	
Total grumes 70/(R:90-F:100)	127	53,883	6	2,325	-		-	
105	46		2		-		1	
115	59		-		1		-	
Total grumes (R:90-F:100)/120	105	76,738	2	1,238	1	0,858	1	0,619
125	40		-		-		-	
135	21		-		-		-	
145	9		-		-		-	
Total grumes 120/150	70	77,461	-		-		-	
155	5		-		-		-	
165	5		-		-		-	
175	6		-		-		-	
Total grumes 150/180	16	27,116	-		-		-	
Total grumes	318	235,198	8	3,563	1	0,858	1	0,619
Houppiers/Taillis	-		-		-		-	

RW/723/2023/3426/9534/302

Lot 302

Les charmes coupés gisant au sol suite à la dernière exploitations font partie du lot. Les bois morts et chablis ne font pas partie du lot. Le volume de ce lot est un volume estimé.

Nombre d'arbres total	0	--
Volume grumes	0,000	m ³
Volume houppiers	172,000	m ³
Volume total	172,000	m ³
Cube moyen	0	dm ³
Circonférence moyenne	0,000	cm
Surface de coupe	25,285	ha
Contact	BORGNIET Vincent, 0477 78 15 36 --	
Triage	Triage De Fagnolle --	
Propriétaire	Philippeville Cne --	
Lieu(x)-dit(s)	FAGNOLLE: Bois Dumont Nord - cpe 13 --	
Vente	Vente communale du cantonnement de Philippeville Jeudi 21 septembre 2023 à 14:00 Salle Jules BAUDOIN, rue Grande à 5620 Corenne --	
TVA	2 %	--
Certification PEFC	Oui	--

	Chêne Amélioration Normal Normal		Chêne Amélioration Sec Normal		Chêne Amélioration Gélivé Normal	
Cat.(cm)	Nbre	Vol.(m³)	Nbre	Vol.(m³)	Nbre	Vol.(m³)
75	-		-		-	
85	-		-		-	
95	-		-		-	
Total grumes 70/(R:90-F:100)	-		-		-	
105	-		-		-	
115	-		-		-	
Total grumes (R:90-F:100)/120	-		-		-	
125	-		-		-	
135	-		-		-	
145	-		-		-	
Total grumes 120/150	-		-		-	
155	-		-		-	
165	-		-		-	
175	-		-		-	
Total grumes 150/180	-		-		-	
185	-		-		-	
195	-		-		-	
Total grumes 180/200	-		-		-	
205	-		-		-	
Total grumes 200/250	-		-		-	
Total grumes	-		-		-	
Houppiers/Taillis	-	169,000	-	1,000	-	2,000

RW/723/2023/3426/9534/303

Lot 303

Compte tenu de l'organisation de « La Chinelle » sur le parterre de coupe, aucune exploitation n'aura lieu durant le mois d'août. De même tous les bois abattus devront être évacués du site pour le 01 août au plus tard jusqu'à la reprise d'exploitation. Aucun stockage n'aura lieu sur le site ou à proximité durant cette même période. A défaut, la commune peut faire procéder à cette évacuation au frais de l'acheteur qui reste responsable de ses bois. L'attention est particulièrement attirée sur la présence d'impétrants (Ligne électrique et circuit moto (course 2ème week-end d'août)): obligation de prendre tout les mesures nécessaires pour ne pas endommager, ni encombrer (rémanents d'exploitation,...) ces structures.

Nombre d'arbres total	324	--
Volume grumes	141,009	m ³
Volume houppiers	37,000	m ³
Volume total	178,009	m ³
Cube moyen	435	dm ³
Circonférence moyenne	87,593	cm
Surface de coupe	10,276	ha
Contact	GERMAIN Marc, 0479/86.03.91	--
Triage	Triage De Franchimont	--
Propriétaire	Philippeville Cne	--
Lieu(x)-dit(s)	FRANCHIMONT:Haie sans Hares - cpe 14, MERLEMONT: Chinelle - cpe 14	--
Vente	Vente communale du cantonnement de Philippeville Jeudi 21 septembre 2023 à 14:00 Salle Jules BAUDOUIIN, rue Grande à 5620 Corenne	--
TVA	2 %	--
Certification PEFC	Oui	--

	Chêne		Feuillus Divers		Hêtre	
	Amélioration Normal Normal		Amélioration Normal Normal		Amélioration Normal Normal	
Cat.(cm)	Nbre	Vol.(m³)	Nbre	Vol.(m³)	Nbre	Vol.(m³)
45	1		13		-	
55	8		20		-	
Total grumes 40/60	9	1,074	33	3,462	-	
65	11		33		-	
Total grumes 60/70	11	2,115	33	6,633	-	
75	25		24		-	
85	34		22		-	
95	37		15		-	
Total grumes 70/(R:90-F:100)	96	36,675	61	21,874	-	
105	20		7		-	
115	16		4		-	
Total grumes (R:90-F:100)/120	36	23,660	11	7,373	-	
125	11		2		-	
135	5		3		-	
145	1		2		-	
Total grumes 120/150	17	16,752	7	7,616	-	
155	3		-		-	
165	1		-		2	
175	1		-		-	
Total grumes 150/180	5	5,919	-		2	2,746
185	1		-		1	
195	-		-		1	
Total grumes 180/200	1	1,706	-		2	3,404
Total grumes	175	87,901	145	46,958	4	6,150
Houppiers/Taillis	-	30,000	-	4,000	-	3,000

RW/723/2023/3426/9534/304

Lot 304

Pour raison de préservation du sol, l'exploitation sera suspendue en période humide.

Nombre d'arbres total		1 138	--
Volume grumes		89,057	m ³
Volume houppiers		0,000	m ³
Volume total		89,057	m ³
Cube moyen		78	dm ³
Circonférence moyenne		43,541	cm
Surface de coupe		15,526	ha
Contact		THIRY Yvan, 0477 78 15 82	--
Triage		Triage De Romedenne	--
Propriétaire		Philippeville Cne	--
Lieu(x)-dit(s)		ROMEDENNE: Les Sept Bonniers - cpe 2, ROMEDENNE: Houzenne - cpe 10	--
Vente		Vente communale du cantonnement de Philippeville Jeudi 21 septembre 2023 à 14:00 Salle Jules BAUDOUIN, rue Grande à 5620 Corenne	--
TVA		2 %	--
Certification PEFC		Oui	--

Cat.(cm)	Pin Sylvestre		Epicéa	
	Nbre	Vol.(m³)	Nbre	Vol.(m³)
25	140		-	
35	322		4	
Total grumes 20/40	462	14,014	4	0,116
45	357		2	
55	213		2	
Total grumes 40/60	570	52,329	4	0,348
65	72		1	
Total grumes 60/70	72	14,472	1	0,184
75	20		2	
85	2		-	
Total grumes 70/(R:90-F:100)	22	6,440	2	0,562
95	-		1	
Total grumes (R:90-F:100)/120	-		1	0,592
Total grumes	1 126	87,255	12	1,802
Houppiers/Taillis	-		-	

RW/723/2023/3543/9534/501

Lot 501

Les bois portent un n° d'ordre à la couleur fuchsia de part et d'autre du tronc Les houppiers sont réservés Superficie des mises à blanc et des zones à régénérer: 1,07 ha

Nombre d'arbres total	50	--
Volume grumes	238,333	m ³
Volume houppiers	0,000	m ³
Volume total	238,333	m ³
Cube moyen	4 767	dm ³
Circonférence moyenne	240,800	cm
Surface de coupe	24,115	ha
Contact	CRUL Benoit, 0470/49.37.63	--
Triage	Triage De Thy-Le-Château	--
Propriétaire	Walcourt Cne	--
Lieu(x)-dit(s)	TARCIENNE: BASSE NOTRE DAME - cpe 14	--
Vente	Vente communale du cantonnement de Philippeville Jeudi 21 septembre 2023 à 14:00 Salle Jules BAUDOUIN, rue Grande à 5620 Corenne	--
TVA	2 %	--
Certification PEFC	Oui	--

Cat.(cm)	Chêne Amélioration Normal Normal		Chêne Définitive Normal Normal		Chêne Amélioration Gélivé Normal		Chêne Amélioration Tranchage Normal	
	Nbre	Vol.(m³)	Nbre	Vol.(m³)	Nbre	Vol.(m³)	Nbre	Vol.(m³)
105	3		-		-		-	
115	3		-		-		-	
Total grumes (R:90-F:100)/120	6	4,137	-		-		-	
125	3		-		-		-	
135	1		-		-		-	
145	1		-		-		-	
Total grumes 120/150	5	5,070	-		-		-	
155	2		-		-		-	
Total grumes 150/180	2	3,382	-		-		-	
185	1		-		1		-	
195	1		-		-		-	
Total grumes 180/200	2	5,064	-		1	2,233	-	
205	1		-		-		-	
215	2		1		-		-	
225	1		-		-		-	
245	1		-		-		-	
Total grumes 200/250	5	17,545	1	3,375	-		-	
255	-		1		-		-	
275	1		-		1		-	
285	2		-		1		-	
295	5		-		-		-	
305	4		1		-		-	
315	2		-		-		-	
325	2		-		-		-	
335	2		1		-		-	
355	-		1		-		-	
385	-		1		-		1	
Total grumes 250+	18	123,011	5	40,166	2	12,566	1	14,539
Total grumes	38	158,209	6	43,541	3	14,799	1	14,539
Houppiers/Taillis	-		-		-		-	

Cat.(cm)	Chêne		Chêne d'Amérique	
	Définitive	Gélivé	Normal	Normal
	Nbre	Vol.(m³)	Nbre	Vol.(m³)
195	-		1	
Total grumes 180/200	-		1	2,507
265	1		-	
Total grumes 250+	1	4,738	-	
Total grumes	1	4,738	1	2,507
Houppiers/Taillis	-		-	

RW/723/2023/3543/9534/502

Lot 502

Les bois sont lotis du n° 2 à la couleur fuchsia de part et d'autre du tronc Les houppiers sont réservés Pour raisons de sécurité, pas de possibilité de prorogation sur les compartiments 402 et 403 Superficie des mises à blanc et des zones à régénérer: 1,07 ha

Nombre d'arbres total	256	–
Volume grumes	554,129	m ³
Volume houppiers	0,000	m ³
Volume total	554,129	m ³
Cube moyen	2 165	dm ³
Circonférence moyenne	172,227	cm
Surface de coupe	37,660	ha
Contact	CRUL Benoit, 0470/49.37.63	–
Triage	Triage De Thy-Le-Château	–
Propriétaire	Walcourt Cne	–
Lieu(x)-dit(s)	TARCIENNE: BASSE NOTRE DAME - cpe 14, TARCIENNE: BOIS ROBINET - cpe 2, GOURDINNE: BOIS DES COMOGNES - cpe 9	–
Vente	Vente communale du cantonnement de Philippeville Jeudi 21 septembre 2023 à 14:00 Salle Jules BAUDOUIN, rue Grande à 5620 Corenne	–
TVA	2 %	–
Certification PEFC	Oui	–

Cat.(cm)	Frêne Amélioration Normal Normal		Frêne Sanitaire Normal Normal		Frêne Définitive Normal Normal		Frêne Sanitaire Sec Normal	
	Nbre	Vol.(m³)	Nbre	Vol.(m³)	Nbre	Vol.(m³)	Nbre	Vol.(m³)
105	3		2		-		1	
115	8		4		-		-	
Total grumes (R:90-F:100)/120	11	8,120	6	4,832	-		1	0,819
125	11		7		1		-	
135	4		9		4		4	
145	10		10		3		-	
Total grumes 120/150	25	28,969	26	32,224	8	10,150	4	5,692
155	11		7		-		1	
165	10		12		1		3	
175	15		5		2		-	
Total grumes 150/180	36	70,003	24	49,283	3	5,530	4	7,024
185	18		9		2		1	
195	10		5		7		-	
Total grumes 180/200	28	71,231	14	37,491	9	23,327	1	2,592
205	6		4		1		-	
215	4		2		2		-	
225	7		3		1		-	
235	5		1		-		1	
245	3		1		1		-	
Total grumes 200/250	25	82,190	11	40,824	5	14,871	1	3,373
255	-		1		-		-	
265	2		-		-		1	
275	1		-		-		-	
335	-		-		1		-	
Total grumes 250+	3	18,517	1	5,725	1	5,074	1	6,260
Total grumes	128	279,030	82	170,379	26	58,952	12	25,760
Houppiers/Taillis	-		-		-		-	

Cat.(cm)	Frêne Amélioration Bordure Normal		Frêne Amélioration Déraciné Normal		Frêne Amélioration Sec Normal		Frêne Sanitaire Déraciné Normal	
	Nbre	Vol.(m³)	Nbre	Vol.(m³)	Nbre	Vol.(m³)	Nbre	Vol.(m³)
115	-		-		1		-	
Total grumes (R:90-F:100)/120	-		-		1	0,898	-	
185	-		-		1		-	
Total grumes 180/200	-		-		1	1,922	-	
205	-		1		-		1	
215	1		-		-		-	
Total grumes 200/250	1	1,431	1	3,259	-		1	2,746
295	1		-		-		-	
Total grumes 250+	1	4,461	-		-		-	
Total grumes	2	5,892	1	3,259	2	2,820	1	2,746
Houppiers/Taillis	-		-		-		-	

Cat.(cm)	Frêne Définitive Sec Normal		Frêne Sécurité Déraciné Normal	
	Nbre	Vol.(m³)	Nbre	Vol.(m³)
205	1		1	
Total grumes 200/250	1	2,746	1	2,545
Total grumes	1	2,746	1	2,545
Houppiers/Taillis	-		-	

RW/723/2023/3543/9534/503

Lot 503

Les bois sont lotis du n° 3 à la couleur fuchsia de part et d'autre du tronc Les houppiers sont réservés Pour raisons de sécurité, pas de possibilité de prorogation sur les compartiments 402 et 403 Superficie des mises à blanc et des zones à régénérer: 1,07 ha

Nombre d'arbres total	88	–
Volume grumes	157,756	m ³
Volume houppiers	0,000	m ³
Volume total	157,756	m ³
Cube moyen	1 793	dm ³
Circonférence moyenne	166,818	cm
Surface de coupe	60,771	ha
Contact	CRUL Benoit, 0470/49.37.63	–
Triage	Triage De Thy-Le-Château	–
Propriétaire	Walcourt Cne	–
Lieu(x)-dit(s)	TARCIENNE: BASSE NOTRE DAME - cpe 14, TARCIENNE: BOIS ROBINET - cpe 2, GOURDINNE: BOIS DES COMOGNES - cpe 9	–
Vente	Vente communale du cantonnement de Philippeville Jeudi 21 septembre 2023 à 14:00 Salle Jules BAUDOUIN, rue Grande à 5620 Corenne	–
TVA	2 %	–
Certification PEFC	Oui	–

Cat.(cm)	Erable Sycomor Amélioration Normal Normal		Erable Sycomor Définitive Normal Normal		Erable Sycomor Sanitaire Normal Normal		Erable Sycomor Amélioration Bordure Normal	
	Nbre	Vol.(m³)	Nbre	Vol.(m³)	Nbre	Vol.(m³)	Nbre	Vol.(m³)
105	1		-		-		-	
115	2		2		-		-	
Total grumes (R:90-F:100)/120	3	1,928	2	1,276	-		-	
125	5		1		-		-	
135	7		1		-		-	
145	2		1		-		-	
Total grumes 120/150	14	15,703	3	3,280	-		-	
155	2		1		-		-	
165	3		1		1		1	
175	3		-		-		-	
Total grumes 150/180	8	13,765	2	3,259	1	1,207	1	1,677
185	3		1		1		-	
195	3		-		1		-	
Total grumes 180/200	6	12,601	1	1,894	2	5,142	-	
205	1		-		-		-	
215	2		1		-		-	
225	-		-		-		1	
235	2		-		-		-	
Total grumes 200/250	5	15,140	1	2,026	-		1	1,908
Total grumes	36	59,137	9	11,735	3	6,349	2	3,585
Houppiers/Taillis	-		-		-		-	

Cat.(cm)	Erable Sycomore		Erable Plane		Erable Plane		Erable Plane	
	Amélioration Déclassé Normal		Amélioration Normal Normal		Ensemencement Normal Normal		Définitive Normal Normal	
	Nbre	Vol.(m³)	Nbre	Vol.(m³)	Nbre	Vol.(m³)	Nbre	Vol.(m³)
115	-		1		-		-	
Total grumes (R:90-F:100)/120	-		1	0,702	-		-	
125	1		-		-		-	
145	-		1		-		-	
Total grumes 120/150	1	0,482	1	1,457	-		-	
185	-		1		-		-	
195	1		-		-		-	
Total grumes 180/200	1	2,458	1	1,706	-		-	
215	-		4		-		1	
225	-		-		1		-	
235	-		1		-		-	
Total grumes 200/250	-		5	14,750	1	3,069	1	2,296
255	-		2		-		-	
Total grumes 250+	-		2	8,614	-		-	
Total grumes	2	2,940	10	27,229	1	3,069	1	2,296
Houppiers/Taillis	-		-		-		-	

Cat.(cm)	Merisier		Merisier		Merisier		Mélèze	
	Amélioration Normal Normal		Sanitaire Normal Normal		Amélioration Bordure Normal		Sécurité Scolyté Sec Rx Normal	
	Nbre	Vol.(m³)	Nbre	Vol.(m³)	Nbre	Vol.(m³)	Nbre	Vol.(m³)
125	1		-		-		-	
135	3		-		-		-	
145	3		-		-		-	
Total grumes 120/150	7	7,495	-		-		-	
155	2		1		-		-	
165	1		-		-		-	
175	1		-		1		-	
Total grumes 150/180	4	6,596	1	0,745	1	1,163	-	
185	1		2		-		-	
Total grumes 180/200	1	2,980	2	4,882	-		-	
205	-		-		-		1	
215	1		-		-		-	
Total grumes 200/250	1	3,193	-		-		1	3,510
Total grumes	13	20,264	3	5,627	1	1,163	1	3,510
Houppiers/Taillis	-		-		-		-	

Cat.(cm)	Mélèze		Mélèze		Hêtre		Hêtre	
	Nbre	Vol.(m³)	Nbre	Vol.(m³)	Nbre	Vol.(m³)	Nbre	Vol.(m³)
105	-		2		-		-	
Total grumes (R:90-F:100)/120	-		2	1,746	-		-	
125	-		-		-		2	
Total grumes 120/150	-		-		-		2	2,133
185	1		-		-		-	
Total grumes 180/200	1	2,980	-		-		-	
245	-		-		1		-	
Total grumes 200/250	-		-		1	3,993	-	
Total grumes	1	2,980	2	1,746	1	3,993	2	2,133
Houppiers/Taillis	-		-		-		-	

RW/723/2023/3543/9534/504

Lot 504

Les bois sont lotis du n° 4 à la couleur fuchsia de part et d'autre du tronc Les houppiers sont réservés

Nombre d'arbres total		45	--
Volume grumes		155,145	m ³
Volume houppiers		0,000	m ³
Volume total		155,145	m ³
Cube moyen		3 448	dm ³
Circonférence moyenne		202,111	cm
Surface de coupe		40,008	ha
Contact		CRUL Benoit, 0470/49.37.63	--
Triage		Triage De Thy-Le-Château	--
Propriétaire		Walcourt Cne	--
Lieu(x)-dit(s)	TARCIENNE: BASSE NOTRE DAME - cpe 14, TARCIENNE: BOIS ROBINET - cpe 2		--
Vente		Vente communale du cantonnement de Philippeville Jeudi 21 septembre 2023 à 14:00 Salle Jules BAUDOUIN, rue Grande à 5620 Corenne	--
TVA		2 %	--
Certification PEFC		Oui	--

Cat.(cm)	Peuplier Amélioration Normal Normal		Peuplier Sanitaire Normal Normal		Peuplier Amélioration Sec Normal		Peuplier Blanc Amélioration Normal Normal	
	Nbre	Vol.(m³)	Nbre	Vol.(m³)	Nbre	Vol.(m³)	Nbre	Vol.(m³)
135	3		-		-		-	
145	2		-		-		-	
Total grumes 120/150	5	7,304	-		-		-	
155	4		-		-		-	
165	4		-		-		-	
175	1		-		-		-	
Total grumes 150/180	9	17,978	-		-		-	
185	5		-		-		-	
195	3		-		-		-	
Total grumes 180/200	8	22,405	-		-		-	
205	4		-		1		1	
215	2		-		-		-	
225	2		1		-		-	
245	1		-		-		-	
Total grumes 200/250	9	34,067	1	3,329	1	3,088	1	3,239
255	2		-		-		-	
265	5		1		-		-	
275	1		-		-		-	
315	1		-		-		-	
Total grumes 250+	9	55,805	1	5,909	-		-	
Total grumes	40	137,559	2	9,238	1	3,088	1	3,239
Houppiers/Taillis	-		-		-		-	

Cat.(cm)	Peuplier Tremble Amélioration Normal Normal	
	Nbre	Vol.(m³)
165	1	
Total grumes 150/180	1	2,021
Total grumes	1	2,021
Houppiers/Taillis	-	

RW/723/2023/3543/9534/505

Lot 505

Nombre d'arbres total	314	--
Volume grumes	117,278	m ³
Volume houppiers	8,000	m ³
Volume total	125,278	m ³
Cube moyen	373	dm ³
Circonférence moyenne	78,408	cm
Surface de coupe	24,697	ha
Contact	CRUL Benoit, 0470/49.37.63	--
Triage	Triage De Thy-Le-Château	--
Propriétaire	Walcourt Cne	--
Lieu(x)-dit(s)	TARCIENNE: BASSE NOTRE DAME - cpe 14	--
Vente	Vente communale du cantonnement de Philippeville Jeudi 21 septembre 2023 à 14:00 Salle Jules BAUDOIN, rue Grande à 5620 Corenne	--
TVA	2 %	--
Certification PEFC	Oui	--

Cat.(cm)	Erable Sycomore Amélioration Normal Normal		Erable Sycomore Définitive Normal Normal		Erable Sycomore Définitive Sec Normal		Bouleau Amélioration Normal Normal	
	Nbre	Vol.(m³)	Nbre	Vol.(m³)	Nbre	Vol.(m³)	Nbre	Vol.(m³)
25	1		-		-		-	
35	8		-		-		-	
Total grumes 20/40	9	0,311	-		-		-	
45	11		-		-		1	
55	22		-		-		2	
Total grumes 40/60	33	3,564	-		-		3	0,396
65	25		-		-		3	
Total grumes 60/70	25	5,025	-		-		3	0,711
75	25		3		-		6	
85	31		8		-		6	
95	13		10		1		9	
Total grumes 70/(R:90-F:100)	69	25,110	21	8,961	1	0,545	21	9,948
105	16		3		-		4	
115	4		1		-		2	
Total grumes (R:90-F:100)/120	20	13,792	4	2,789	-		6	4,688
145	-		-		-		1	
Total grumes 120/150	-		-		-		1	1,685
Total grumes	156	47,802	25	11,750	1	0,545	34	17,428
Houppiers/Taillis	-	5,000	-	1,000	-		-	1,000

Cat.(cm)	Bouleau		Frêne		Frêne		Peuplier Tremble	
	Définitive		Amélioration		Définitive		Amélioration	
	Normal		Normal		Normal		Normal	
	Nbre	Vol.(m³)	Nbre	Vol.(m³)	Nbre	Vol.(m³)	Nbre	Vol.(m³)
45	-		4		-		-	
55	-		3		-		2	
Total grumes 40/60	-		7	0,793	-		2	0,302
65	-		5		-		1	
Total grumes 60/70	-		5	1,100	-		1	0,237
75	-		5		-		1	
85	-		7		1		4	
95	1		5		1		4	
Total grumes 70/(R:90-F:100)	1	0,574	17	7,368	2	0,982	9	4,491
105	-		1		-		2	
115	-		1		-		1	
Total grumes (R:90-F:100)/120	-		2	1,583	-		3	2,344
125	-		-		-		1	
135	-		-		-		1	
Total grumes 120/150	-		-		-		2	2,374
Total grumes	1	0,574	31	10,844	2	0,982	17	9,748
Houppiers/Taillis	-		-		-		-	

	Aulne Glutineux		Aulne Glutineux		Aulne Glutineux		Merisier	
	Amélioration Normal Normal		Définitive Normal Normal		Amélioration Sec Normal		Amélioration Normal Normal	
Cat.(cm)	Nbre	Vol.(m³)	Nbre	Vol.(m³)	Nbre	Vol.(m³)	Nbre	Vol.(m³)
35	1		-		-		-	
Total grumes 20/40	1	0,049	-		-		-	
45	-		-		1		-	
55	-		-		1		-	
Total grumes 40/60	-		-		2	0,245	-	
65	3		-		1		1	
Total grumes 60/70	3	0,711	-		1	0,237	1	0,201
75	3		-		-		1	
85	-		-		-		3	
95	-		1		-		-	
Total grumes 70/(R:90-F:100)	3	0,993	1	0,574	-		4	1,411
105	-		1		-		1	
115	1		-		-		-	
Total grumes (R:90-F:100)/120	1	0,898	1	0,723	-		1	0,685
165	-		-		-		1	
Total grumes 150/180	-		-		-		1	1,814
Total grumes	8	2,651	2	1,297	3	0,482	7	4,111
Houppiers/Taillis	-		-		-		-	1,000

	Merisier		Chêne		Chêne		Hêtre	
	Définitive Normal Normal		Amélioration Normal Normal		Définitive Normal Normal		Amélioration Normal Normal	
Cat.(cm)	Nbre	Vol.(m³)	Nbre	Vol.(m³)	Nbre	Vol.(m³)	Nbre	Vol.(m³)
55	-		1		-		-	
Total grumes 40/60	-		1	0,139	-		-	
65	-		1		-		1	
Total grumes 60/70	-		1	0,220	-		1	0,220
75	1		2		-		-	
85	-		2		-		-	
95	-		2		-		-	
Total grumes 70/(R:90-F:100)	1	0,312	6	2,542	-		-	
105	-		-		-		2	
115	-		-		1		1	
Total grumes (R:90-F:100)/120	-		-		1	0,858	3	2,308
Total grumes	1	0,312	8	2,901	1	0,858	4	2,528
Houppiers/Taillis	-		-		-		-	

	Chêne Pédonculé		Sorbier des Oiseleurs		Peuplier	
	Amélioration Normal Normal		Amélioration Normal Normal		Amélioration Normal Normal	
Cat.(cm)	Nbre	Vol.(m³)	Nbre	Vol.(m³)	Nbre	Vol.(m³)
35	-		1		-	
Total grumes 20/40	-		1	0,037	-	
55	5		2		-	
Total grumes 40/60	5	0,695	2	0,250	-	
65	2		-		-	
Total grumes 60/70	2	0,440	-		-	
75	1		1		-	
85	-		-		1	
Total grumes 70/(R:90-F:100)	1	0,312	1	0,265	1	0,466
Total grumes	8	1,447	4	0,552	1	0,466
Houppiers/Taillis	-		-		-	

RW/723/2023/3543/9534/506

Lot 506

Nombre d'arbres total	342	--
Volume grumes	134,593	m ³
Volume houppiers	15,000	m ³
Volume total	149,593	m ³
Cube moyen	394	dm ³
Circonférence moyenne	74,825	cm
Surface de coupe	24,115	ha
Contact	CRUL Benoit, 0470/49.37.63	--
Triage	Triage De Thy-Le-Château	--
Propriétaire	Walcourt Cne	--
Lieu(x)-dit(s)	TARCIENNE: BASSE NOTRE DAME - cpe 14	--
Vente	Vente communale du cantonnement de Philippeville Jeudi 21 septembre 2023 à 14:00 Salle Jules BAUDOIN, rue Grande à 5620 Corenne	--
TVA	2 %	--
Certification PEFC	Oui	--

Cat. (cm)	Frêne		Frêne		Erable Sycomore		Erable Sycomore	
	Nbre	Vol.(m³)	Nbre	Vol.(m³)	Nbre	Vol.(m³)	Nbre	Vol.(m³)
25	1		-		2		-	
35	7		-		12		-	
Total grumes 20/40	8	0,362	-		14	0,624	-	
45	19		-		10		2	
55	16		-		14		2	
Total grumes 40/60	35	4,010	-		24	2,886	4	0,398
65	18		-		9		5	
Total grumes 60/70	18	3,960	-		9	1,980	5	1,005
75	12		-		12		5	
85	7		1		11		3	
95	6		1		5		-	
Total grumes 70/(R:90-F:100)	25	10,218	2	0,982	28	11,023	8	2,471
105	7		1		11		2	
115	3		1		2		-	
Total grumes (R:90-F:100)/120	10	7,649	2	1,583	13	9,339	2	1,318
125	4		-		1		1	
135	2		-		2		1	
145	1		-		-		1	
Total grumes 120/150	7	8,526	-		3	3,707	3	3,511
155	2		-		1		-	
165	1		-		-		-	
Total grumes 150/180	3	5,648	-		1	1,792	-	
Total grumes	106	40,373	4	2,565	92	31,351	22	8,703
Houppiers/Taillis	-	6,000	-		-	4,000	-	

Cat.(cm)	Bouleau Amélioration Normal Normal		Bouleau Ensemencement Normal Normal		Aulne Glutineux Amélioration Normal Normal		Aulne Glutineux Définitive Normal Normal	
	Nbre	Vol.(m³)	Nbre	Vol.(m³)	Nbre	Vol.(m³)	Nbre	Vol.(m³)
35	1		-		3		-	
Total grumes 20/40	1	0,049	-		3	0,147	-	
45	1		-		2		-	
55	-		-		3		3	
Total grumes 40/60	1	0,094	-		5	0,641	3	0,453
65	1		-		1		-	
Total grumes 60/70	1	0,237	-		1	0,237	-	
75	4		-		3		-	
85	1		-		2		-	
95	1		-		1		-	
Total grumes 70/(R:90-F:100)	6	2,364	-		6	2,499	-	
105	4		-		1		1	
115	5		1		1		-	
Total grumes (R:90-F:100)/120	9	7,382	1	0,898	2	1,621	1	0,723
125	1		-		-		-	
135	1		-		-		-	
145	1		-		1		-	
Total grumes 120/150	3	4,249	-		1	1,685	-	
165	1		-		-		-	
175	1		-		-		-	
Total grumes 150/180	2	4,615	-		-		-	
Total grumes	23	18,990	1	0,898	18	6,830	4	1,176
Houppiers/Taillis	-	4,000	-		-		-	

Cat.(cm)	Chêne		Chêne		Merisier		Merisier	
	Amélioration		Définitive		Amélioration		Définitive	
	Normal	Normal	Normal	Normal	Normal	Normal	Normal	Normal
	Nbre	Vol.(m³)	Nbre	Vol.(m³)	Nbre	Vol.(m³)	Nbre	Vol.(m³)
65	3		-		2		-	
Total grumes 60/70	3	0,660	-		2	0,440	-	
75	3		-		-		-	
85	3		-		1		1	
95	2		-		1		-	
Total grumes 70/(R:90-F:100)	8	3,268	-		2	0,982	1	0,414
105	3		1		1		-	
115	-		1		-		-	
Total grumes (R:90-F:100)/120	3	2,079	2	1,551	1	0,725	-	
125	-		-		1		-	
145	-		-		1		-	
Total grumes 120/150	-		-		2	2,633	-	
Total grumes	14	6,007	2	1,551	7	4,780	1	0,414
Houppiers/Taillis	-	1,000	-		-		-	

Cat.(cm)	Erable Plane		Erable Plane		Saulé		Sorbier des Oiseleurs	
	Amélioration		Définitive		Amélioration		Amélioration	
	Normal	Normal	Normal	Normal	Normal	Normal	Normal	Normal
	Nbre	Vol.(m³)	Nbre	Vol.(m³)	Nbre	Vol.(m³)	Nbre	Vol.(m³)
35	2		-		4		-	
Total grumes 20/40	2	0,074	-		4	0,148	-	
45	7		1		4		1	
55	2		2		3		-	
Total grumes 40/60	9	0,768	3	0,324	7	0,671	1	0,074
65	-		1		1		-	
Total grumes 60/70	-		1	0,201	1	0,201	-	
75	1		2		2		-	
85	-		1		2		-	
95	1		1		2		1	
Total grumes 70/(R:90-F:100)	2	0,776	4	1,423	6	2,316	1	0,511
105	-		-		-		1	
Total grumes (R:90-F:100)/120	-		-		-		1	0,659
125	1		-		-		-	
Total grumes 120/150	1	0,980	-		-		-	
Total grumes	14	2,598	8	1,948	18	3,336	3	1,244
Houppiers/Taillis	-		-		-		-	

	Charme		Peuplier Tremble		Coudrier	
	Amélioration		Amélioration		Amélioration	
	Normal		Normal		Normal	
	Normal		Normal		Normal	
Cat.(cm)	Nbre	Vol.(m³)	Nbre	Vol.(m³)	Nbre	Vol.(m³)
25	-		-		1	
35	-		-		1	
Total grumes 20/40	-		-		2	0,052
75	-		1		-	
85	-		1		-	
Total grumes 70/(R:90-F:100)	-		2	0,797	-	
125	1		-		-	
Total grumes 120/150	1	0,980	-		-	
Total grumes	1	0,980	2	0,797	2	0,052
Houppiers/Taillis	-		-		-	

RW/723/2023/3543/9534/507

Lot 507

Pour raisons de sécurité, pas de possibilité de prorogation

Nombre d'arbres total	37	--
Volume grumes	22,031	m ³
Volume houppiers	2,000	m ³
Volume total	24,031	m ³
Cube moyen	595	dm ³
Circonférence moyenne	93,649	cm
Surface de coupe	16,896	ha
Contact	CRUL Benoit, 0470/49.37.63	--
Triage	Triage De Thy-Le-Château	--
Propriétaire	Walcourt Cne	--
Lieu(x)-dit(s)	TARCIENNE: BOIS ROBINET - cpe 2	--
Vente	Vente communale du cantonnement de Philippeville Jeudi 21 septembre 2023 à 14:00 Salle Jules BAUDOIN, rue Grande à 5620 Corenne	--
TVA	2 %	--
Certification PEFC	Oui	--

	Erable Sycomore		Frêne		Aulne Glutineux		Erable Plane	
	Sécurité Normal Normal		Sécurité Normal Normal		Sécurité Normal Normal		Sécurité Normal Normal	
Cat.(cm)	Nbre	Vol.(m³)	Nbre	Vol.(m³)	Nbre	Vol.(m³)	Nbre	Vol.(m³)
55	3		1		-		-	
Total grumes 40/60	3	0,375	1	0,139	-		-	
65	1		2		2		-	
Total grumes 60/70	1	0,201	2	0,440	2	0,474	-	
75	2		1		-		1	
85	-		1		1		-	
95	1		5		-		2	
Total grumes 70/(R:90-F:100)	3	1,041	7	3,580	1	0,466	3	1,287
105	-		2		1		-	
115	1		-		-		-	
Total grumes (R:90-F:100)/120	1	0,812	2	1,450	1	0,723	-	
125	1		-		-		-	
135	2		-		-		1	
145	-		1		1		-	
Total grumes 120/150	3	3,310	1	1,540	1	1,685	1	1,165
175	1		-		-		-	
Total grumes 150/180	1	2,018	-		-		-	
Total grumes	12	7,757	13	7,149	5	3,348	4	2,452
Houppiers/Taillis	-	2,000	-		-		-	

	Merisier	
	Sécurité Normal Normal	
Cat.(cm)	Nbre	Vol.(m³)
75	1	
95	2	
Total grumes 70/(R:90-F:100)	3	1,325
Total grumes	3	1,325
Houppiers/Taillis	-	

RW/723/2023/3543/9534/508

Lot 508

Les bois portent un n° d'ordre à la couleur fuchsia de part et d'autre du tronc La surface réelle parcourue est de 17,90 ha
 Les houppiers sont réservés

Nombre d'arbres total	239	--
Volume grumes	351,126	m ³
Volume houppiers	0,000	m ³
Volume total	351,126	m ³
Cube moyen	1 469	dm ³
Circonférence moyenne	149,351	cm
Surface de coupe	46,594	ha
Contact	GRANDJEAN Robert, 0477 78 15 73	--
Triage	Triage De Clermont	--
Propriétaire	Walcourt Cne	--
Lieu(x)-dit(s)	PRY-ROGNEE: BOIS DELREZ - cpe 14	--
Vente	Vente communale du cantonnement de Philippeville Jeudi 21 septembre 2023 à 14:00 Salle Jules BAUDOUIN, rue Grande à 5620 Corenne	--
TVA	2 %	--
Certification PEFC	Oui	--

Cat.(cm)	Chêne Amélioration Normal Normal		Chêne Amélioration Sec Normal	
	Nbre	Vol.(m³)	Nbre	Vol.(m³)
105	6		-	
115	20		-	
Total grumes (R:90-F:100)/120	26	17,404	-	
125	30		1	
135	40		2	
145	43		-	
Total grumes 120/150	113	131,479	3	3,148
155	26		2	
165	31		-	
175	17		1	
Total grumes 150/180	74	130,731	3	5,032
185	7		1	
195	2		-	
Total grumes 180/200	9	19,630	1	1,289
205	3		-	
225	1		-	
Total grumes 200/250	4	10,524	-	
255	1		-	
265	2		-	
275	1		-	
295	1		-	
315	1		-	
Total grumes 250+	6	31,889	-	
Total grumes	232	341,657	7	9,469
Houppiers/Taillis	-		-	

RW/723/2023/3543/9534/509

Lot 509

Les bois portent un n° d'ordre à la couleur fuchsia de part et d'autre du tronc La surface réelle parcourue est de 17,01 ha
 Les houppiers sont réservés Pour préserver les régénérations, les bois suivants sont à câbler : 178 Superficie des mises à blanc et des zones à régénérer: 0,37 ha

Nombre d'arbres total	148	--
Volume grumes	270,277	m ³
Volume houppiers	0,000	m ³
Volume total	270,277	m ³
Cube moyen	1 826	dm ³
Circonférence moyenne	165,270	cm
Surface de coupe	46,961	ha
Contact	GRANDJEAN Robert, 0477 78 15 73	--
Triage	Triage De Clermont	--
Propriétaire	Walcourt Cne	--
Lieu(x)-dit(s)	PRY-ROGNEE: BOIS DELREZ - cpe 14	--
Vente	Vente communale du cantonnement de Philippeville Jeudi 21 septembre 2023 à 14:00 Salle Jules BAUDOIN, rue Grande à 5620 Corenne	--
TVA	2 %	--
Certification PEFC	Oui	--

Cat.(cm)	Chêne Amélioration Normal Normal		Chêne Amélioration Gélivé Normal		Chêne Amélioration Sec Normal		Chêne Définitive Sec Normal	
	Nbre	Vol.(m³)	Nbre	Vol.(m³)	Nbre	Vol.(m³)	Nbre	Vol.(m³)
105	1		-		-		-	
115	11		-		-		-	
Total grumes (R:90-F:100)/120	12	8,246	-		-		-	
125	9		-		-		-	
135	14		1		-		-	
145	8		3		-		-	
Total grumes 120/150	31	33,547	4	4,796	-		-	
155	18		4		-		-	
165	26		2		-		-	
175	14		2		-		1	
Total grumes 150/180	58	101,786	8	13,524	-		1	1,707
185	7		-		-		-	
195	8		-		-		-	
Total grumes 180/200	15	35,687	-		-		-	
205	4		-		1		-	
215	1		-		1		-	
235	1		-		-		-	
245	1		-		-		-	
Total grumes 200/250	7	21,653	-		2	4,841	-	
255	2		-		-		-	
265	5		-		-		-	
275	1		-		-		-	
305	1		-		-		-	
Total grumes 250+	9	43,325	-		-		-	
Total grumes	132	244,244	12	18,320	2	4,841	1	1,707
Houppiers/Taillis	-		-		-		-	

Cat.(cm)	Chêne Définitive Normal Normal	
	Nbre	Vol.(m³)
135	1	
Total grumes 120/150	1	1,165
Total grumes	1	1,165
Houppiers/Taillis	-	

RW/723/2023/3543/9534/510

Lot 510

Les bois sont lotis du n° 2 à la couleur fuchsia de part et d'autre du tronc Les houppiers sont réservés Superficie des mises à blanc et des zones à régénérer: 0,37 ha

Nombre d'arbres total		97	--
Volume grumes		170,791	m ³
Volume houppiers		0,000	m ³
Volume total		170,791	m ³
Cube moyen		1 761	dm ³
Circonférence moyenne		157,990	cm
Surface de coupe		47,961	ha
Contact		GRANDJEAN Robert, 0477 78 15 73	--
Triage		Triage De Clermont	--
Propriétaire		Walcourt Cne	--
Lieu(x)-dit(s)		PRY-ROGNEE: BOIS DE LA BARONNE - cpe 2, PRY-ROGNEE: BOIS DELREZ - cpe 14	--
Vente		Vente communale du cantonnement de Philippeville Jeudi 21 septembre 2023 à 14:00 Salle Jules BAUDOUIN, rue Grande à 5620 Corenne	--
TVA		2 %	--
Certification PEFC		Oui	--

Cat.(cm)	Frêne Amélioration Normal Normal		Frêne Amélioration Sec Normal		Frêne Sécurité Normal Normal		Frêne Sécurité Sec Normal	
	Nbre	Vol.(m³)	Nbre	Vol.(m³)	Nbre	Vol.(m³)	Nbre	Vol.(m³)
105	8		1		1		-	
115	11		-		1		-	
Total grumes (R:90-F:100)/120	19	14,508	1	0,590	2	1,292	-	
125	2		-		1		-	
135	3		1		-		1	
145	6		3		1		1	
Total grumes 120/150	11	12,669	4	5,611	2	2,220	2	2,697
155	5		1		1		-	
165	3		2		1		-	
175	8		1		1		-	
Total grumes 150/180	16	30,256	4	6,993	3	5,697	-	
185	7		1		1		-	
195	5		1		2		1	
Total grumes 180/200	12	29,461	2	5,567	3	7,964	1	1,679
205	3		2		-		-	
225	1		1		-		-	
235	3		-		-		-	
Total grumes 200/250	7	24,312	3	9,743	-		-	
Total grumes	65	111,206	14	28,504	10	17,173	3	4,376
Houppiers/Taillis	-		-		-		-	

Cat.(cm)	Frêne Amélioration Déraciné Normal		Frêne Définitive Normal Normal		Frêne Sécurité Chauffage Normal	
	Nbre	Vol.(m³)	Nbre	Vol.(m³)	Nbre	Vol.(m³)
115	1		1		-	
Total grumes (R:90-F:100)/120	1	0,638	1	0,702	-	
155	-		-		1	
Total grumes 150/180	-		-		1	1,582
215	1		-		-	
225	-		1		-	
Total grumes 200/250	1	3,541	1	3,069	-	
Total grumes	2	4,179	2	3,771	1	1,582
Houppiers/Taillis	-		-		-	

RW/723/2023/3543/9534/511

Lot 511

Les bois sont lotis du n° 3 à la couleur fuchsia de part et d'autre du tronc Les houppiers sont réservés Deux bois (1 Mélèze et 1 Erable) portent le même numéro d'ordre (31)

Nombre d'arbres total	93	--
Volume grumes	160,178	m ³
Volume houppiers	0,000	m ³
Volume total	160,178	m ³
Cube moyen	1 722	dm ³
Circonférence moyenne	157,796	cm
Surface de coupe	46,594	ha
Contact	GRANDJEAN Robert, 0477 78 15 73	--
Triage	Triage De Clermont	--
Propriétaire	Walcourt Cne	--
Lieu(x)-dit(s)	PRY-ROGNEE: BOIS DELREZ - cpe 14	--
Vente	Vente communale du cantonnement de Philippeville Jeudi 21 septembre 2023 à 14:00 Salle Jules BAUDOUIN, rue Grande à 5620 Corenne	--
TVA	2 %	--
Certification PEFC	Oui	--

Cat.(cm)	Erable Sycomore		Erable Sycomore		Hêtre		Peuplier	
	Nbre	Vol.(m³)	Nbre	Vol.(m³)	Nbre	Vol.(m³)	Nbre	Vol.(m³)
105	7		-		1		-	
115	3		-		2		1	
Total grumes (R:90-F:100)/120	10	7,210	-		3	2,159	1	0,898
125	8		-		2		1	
135	7		-		5		-	
145	7		1		-		1	
Total grumes 120/150	22	24,959	1	1,046	7	7,978	2	2,627
155	3		-		-		-	
165	2		-		-		-	
175	1		-		-		1	
Total grumes 150/180	6	9,064	-		-		1	2,306
185	2		-		-		3	
Total grumes 180/200	2	3,412	-		-		3	7,491
205	2		-		1		1	
215	2		-		1		-	
225	-		-		-		3	
245	-		-		1		-	
Total grumes 200/250	4	10,100	-		3	8,531	4	15,104
255	-		-		-		2	
265	-		-		1		-	
275	-		-		1		-	
285	-		-		1		-	
315	-		-		1		-	
Total grumes 250+	-		-		4	20,330	2	10,494
Total grumes	44	54,745	1	1,046	17	38,998	13	38,920
Houppiers/Taillis	-		-		-		-	

Cat.(cm)	Chêne d'Amérique Amélioration Normal Normal		Chêne d'Amérique Amélioration Gélivé Normal		Epicéa Amélioration Sec Normal		Mélèze d'Europe Amélioration Normal Normal	
	Nbre	Vol.(m³)	Nbre	Vol.(m³)	Nbre	Vol.(m³)	Nbre	Vol.(m³)
105	2		-		-		-	
115	1		-		-		-	
Total grumes (R:90-F:100)/120	3	1,906	-		-		-	
125	1		-		-		-	
135	1		-		-		-	
145	5		-		-		1	
Total grumes 120/150	7	7,378	-		-		1	1,840
155	2		-		-		-	
Total grumes 150/180	2	2,408	-		-		-	
185	1		-		-		-	
195	1		1		-		-	
Total grumes 180/200	2	3,410	1	2,320	-		-	
235	-		-		1		-	
Total grumes 200/250	-		-		1	5,388	-	
Total grumes	14	15,102	1	2,320	1	5,388	1	1,840
Houppiers/Taillis	-		-		-		-	

Cat.(cm)	Peuplier Tremble Amélioration Normal Normal	
	Nbre	Vol.(m³)
165	1	
Total grumes 150/180	1	1,819
Total grumes	1	1,819
Houppiers/Taillis	-	

RW/723/2023/3543/9534/512

Lot 512

Les bois sont lotis du n° 4 à la couleur fuchsia de part et d'autre du tronc Les houppiers sont réservés Superficie des mises à blanc et des zones à régénérer: 0,37 ha

Nombre d'arbres total	44	--
Volume grumes	84,522	m ³
Volume houppiers	0,000	m ³
Volume total	84,522	m ³
Cube moyen	1 921	dm ³
Circonférence moyenne	171,364	cm
Surface de coupe	46,961	ha
Contact	GRANDJEAN Robert, 0477 78 15 73	
Triage	Triage De Clermont	
Propriétaire	Walcourt Cne	
Lieu(x)-dit(s)	PRY-ROGNEE: BOIS DELREZ - cpe 14	
Vente	Vente communale du cantonnement de Philippeville Jeudi 21 septembre 2023 à 14:00 Salle Jules BAUDOUIN, rue Grande à 5620 Corenne	
TVA	2 %	--
Certification PEFC	Oui	--

	Merisier Amélioration Normal Normal		Merisier Amélioration Sec Normal		Merisier Définitive Normal Normal	
Cat.(cm)	Nbre	Vol.(m³)	Nbre	Vol.(m³)	Nbre	Vol.(m³)
115	5		-		-	
Total grumes (R:90-F:100)/120	5	4,206	-		-	
125	3		1		-	
135	5		-		-	
145	1		1		-	
Total grumes 120/150	9	10,010	2	1,888	-	
155	1		-		1	
165	1		-		-	
175	3		-		1	
Total grumes 150/180	5	9,990	-		2	2,501
185	1		1		-	
195	5		1		-	
Total grumes 180/200	6	15,715	2	3,202	-	
205	6		-		-	
215	3		1		-	
225	2		-		-	
245	1		-		-	
Total grumes 200/250	12	34,464	1	2,546	-	
Total grumes	37	74,385	5	7,636	2	2,501
Houppiers/Taillis	-		-		-	

RW/723/2023/3543/9534/513

Lot 513

Les bois ne pourront rester encroués dans la zone d'accès libre. L'article 70, alinéa 2, n'est pas d'application suivant les instructions du service forestier Superficie des mises à blanc et des zones à régénérer: 0,37 ha

Nombre d'arbres total		1 070	--
Volume grumes		419,650	m ³
Volume houppiers		41,000	m ³
Volume total		460,650	m ³
Cube moyen		392	dm ³
Circonférence moyenne		77,654	cm
Surface de coupe		102,452	ha
Contact		GRANDJEAN Robert, 0477 78 15 73	--
Triage		Triage De Clermont	--
Propriétaire		Walcourt Cne	--
Lieu(x)-dit(s)		PRY-ROGNEE: BOIS DE LA BARONNE - cpe 2, PRY-ROGNEE: BOIS DELREZ - cpe 14	--
Vente		Vente communale du cantonnement de Philippeville Jeudi 21 septembre 2023 à 14:00 Salle Jules BAUDOUIN, rue Grande à 5620 Corenne	--
TVA		2 %	--
Certification PEFC		Oui	--

Cat. (cm)	Charme		Charme		Erable Sycomore		Erable Sycomore	
	Nbre	Vol.(m³)	Nbre	Vol.(m³)	Nbre	Vol.(m³)	Nbre	Vol.(m³)
25	2		-		3		-	
35	20		-		11		-	
Total grumes 20/40	22	0,908	-		14	0,500	-	
45	41		-		10		-	
55	91		-		15		-	
Total grumes 40/60	132	15,463	-		25	2,793	-	
65	108		1		18		-	
Total grumes 60/70	108	22,753	1	0,201	18	3,770	-	
75	83		1		36		-	
85	58		-		28		-	
95	39		-		32		-	
Total grumes 70/(R:90-F:100)	180	67,751	1	0,265	96	38,124	-	
105	14		-		18		2	
115	4		-		14		-	
Total grumes (R:90-F:100)/120	18	12,724	-		32	23,514	2	1,318
125	1		-		13		1	
135	-		-		2		1	
145	-		-		1		1	
Total grumes 120/150	1	0,980	-		16	16,662	3	3,511
155	1		-		1		1	
175	-		-		1		-	
Total grumes 150/180	1	1,734	-		2	3,600	1	1,582
Total grumes	462	122,313	2	0,466	203	88,963	6	6,411
Houppiers/Taillis	-	3,000	-		-	12,000	-	1,000

Cat.(cm)	Erable Sycomore		Erable Sycomore		Frêne		Frêne	
	Amélioration Sec Normal		Définitive Normal Normal		Amélioration Normal Normal		Sécurité Sec Normal	
	Nbre	Vol.(m³)	Nbre	Vol.(m³)	Nbre	Vol.(m³)	Nbre	Vol.(m³)
35	2		-		2		-	
Total grumes 20/40	2	0,074	-		2	0,098	-	
45	2		-		2		-	
55	3		-		4		-	
Total grumes 40/60	5	0,523	-		6	0,744	-	
65	1		-		7		1	
Total grumes 60/70	1	0,201	-		7	1,540	1	0,220
75	2		-		12		1	
85	3		-		15		-	
95	-		-		22		-	
Total grumes 70/(R:90-F:100)	5	1,676	-		49	22,618	1	0,326
105	2		2		7		1	
115	1		3		7		2	
Total grumes (R:90-F:100)/120	3	2,130	5	3,754	14	11,081	3	2,441
125	1		-		1		-	
135	-		-		2		3	
145	-		1		1		1	
Total grumes 120/150	1	0,980	1	1,457	4	5,247	4	5,461
155	-		-		1		-	
165	-		-		1		1	
175	-		-		1		-	
Total grumes 150/180	-		-		3	6,210	1	2,064
185	-		-		1		-	
Total grumes 180/200	-		-		1	2,592	-	
Total grumes	17	5,584	6	5,211	86	50,130	10	10,512
Houppiers/Taillis	-		-	1,000	-	10,000	-	2,000

Cat.(cm)	Frêne Définitive Normal Normal		Frêne Amélioration Chauffage Normal		Hêtre Amélioration Normal Normal		Chêne Amélioration Normal Normal	
	Nbre	Vol.(m³)	Nbre	Vol.(m³)	Nbre	Vol.(m³)	Nbre	Vol.(m³)
25	-		-		2		-	
35	-		-		3		2	
Total grumes 20/40	-		-		5	0,185	2	0,098
45	-		-		4		3	
55	-		-		3		4	
Total grumes 40/60	-		-		7	0,793	7	0,838
65	-		-		11		4	
Total grumes 60/70	-		-		11	2,420	4	0,880
75	-		1		7		3	
85	-		1		6		11	
95	-		-		14		15	
Total grumes 70/(R:90-F:100)	-		2	0,740	27	12,718	29	13,665
105	2		-		5		4	
115	-		-		5		4	
Total grumes (R:90-F:100)/120	2	1,450	-		10	7,823	8	6,204
125	-		-		4		1	
135	-		-		-		2	
145	-		-		1		1	
Total grumes 120/150	-		-		5	5,912	4	5,247
155	-		-		-		1	
Total grumes 150/180	-		-		-		1	0,745
215	-		-		1		-	
Total grumes 200/250	-		-		1	2,995	-	
Total grumes	2	1,450	2	0,740	66	32,846	55	27,677
Houppiers/Taillis	-		-		-	3,000	-	6,000

Cat.(cm)	Merisier		Merisier		Merisier		Bouleau	
	Amélioration		Amélioration		Définitive		Amélioration	
	Normal	Normal	Sec	Normal	Sec	Normal	Normal	Normal
	Nbre	Vol.(m³)	Nbre	Vol.(m³)	Nbre	Vol.(m³)	Nbre	Vol.(m³)
25	2		-		-		-	
35	6		-		-		-	
Total grumes 20/40	8	0,330	-		-		-	
45	8		-		-		2	
55	8		-		-		2	
Total grumes 40/60	16	1,864	-		-		4	0,490
65	9		-		-		2	
Total grumes 60/70	9	1,980	-		-		2	0,474
75	9		-		-		2	
85	6		-		-		4	
95	5		2		-		1	
Total grumes 70/(R:90-F:100)	20	8,085	2	1,060	-		7	3,100
105	4		1		-		1	
115	5		1		1		-	
Total grumes (R:90-F:100)/120	9	7,190	2	1,497	1	0,812	1	0,723
125	-		-		1		1	
135	-		2		-		1	
145	1		-		-		1	
Total grumes 120/150	1	1,457	2	2,330	1	0,980	3	4,249
Total grumes	63	20,906	6	4,887	2	1,792	17	9,036
Houppiers/Taillis	-	1,000	-	1,000	-		-	

Cat.(cm)	Bouleau		Tsuga Hétérophylle		Tsuga Hétérophylle		Epicéa	
	Amélioration Sec Normal		Amélioration Sec Normal		Amélioration Chauffage Normal		Amélioration Sec Normal	
	Nbre	Vol.(m³)	Nbre	Vol.(m³)	Nbre	Vol.(m³)	Nbre	Vol.(m³)
35	-		3		3		-	
Total grumes 20/40	-		3	0,147	3	0,147	-	
45	-		4		2		-	
55	-		2		3		-	
Total grumes 40/60	-		6	0,694	5	0,665	-	
65	-		2		6		-	
Total grumes 60/70	-		2	0,498	6	1,494	-	
75	3		2		2		-	
85	-		2		-		-	
95	1		-		-		-	
Total grumes 70/(R:90-F:100)	4	1,567	4	1,828	2	0,736	-	
95	-		-		-		1	
105	2		-		-		-	
115	-		-		-		1	
Total grumes (R:90-F:100)/120	2	1,446	-		-		2	1,628
125	1		-		-		-	
Total grumes 120/150	1	1,141	-		-		-	
195	-		-		-		1	
Total grumes 180/200	-		-		-		1	3,126
Total grumes	7	4,154	15	3,167	16	3,042	3	4,754
Houppiers/Taillis	-		-		-		-	

Cat.(cm)	Saule Amélioration Normal Normal		Saule Sécurité Chauffage Normal		Aulne Glutineux Amélioration Normal Normal		Peuplier Chablis Déraciné Normal	
	Nbre	Vol.(m³)	Nbre	Vol.(m³)	Nbre	Vol.(m³)	Nbre	Vol.(m³)
65	1		-		-		-	
Total grumes 60/70	1	0,201	-		-		-	
85	1		-		1		-	
Total grumes 70/(R:90-F:100)	1	0,382	-		1	0,466	-	
115	1		-		1		-	
Total grumes (R:90-F:100)/120	1	0,812	-		1	0,898	-	
125	-		-		1		-	
135	-		-		1		-	
145	1		1		-		-	
Total grumes 120/150	1	1,366	1	1,366	2	2,564	-	
175	-		-		-		1	
Total grumes 150/180	-		-		-		1	2,246
Total grumes	4	2,761	1	1,366	4	3,928	1	2,246
Houppiers/Taillis	-		-		-		-	1,000

Cat.(cm)	Chêne d'Amérique Amélioration Normal Normal		Peuplier Tremble Amélioration Normal Normal		Aulne Incana Amélioration Normal Normal		Sapin Pectiné Amélioration Normal Normal	
	Nbre	Vol.(m³)	Nbre	Vol.(m³)	Nbre	Vol.(m³)	Nbre	Vol.(m³)
45	-		-		1		-	
55	-		1		1		-	
Total grumes 40/60	-		1	0,151	2	0,245	-	
65	1		-		1		-	
Total grumes 60/70	1	0,220	-		1	0,237	-	
75	1		1		-		-	
95	-		-		1		-	
Total grumes 70/(R:90-F:100)	1	0,312	1	0,331	1	0,574	-	
95	-		-		-		1	
105	2		-		-		-	
115	-		1		-		-	
Total grumes (R:90-F:100)/120	2	1,386	1	0,898	-		1	0,568
Total grumes	4	1,918	3	1,380	4	1,056	1	0,568
Houppiers/Taillis	-		-		-		-	

Cat. (cm)	Mélèze d'Europe		Feuillus Divers	
	Amélioration		Amélioration	
	Normal		Chauffage	
	Normal		Normal	
Cat. (cm)	Nbre	Vol. (m³)	Nbre	Vol. (m³)
35	-		1	
Total grumes 20/40	-		1	0,037
75	1		-	
Total grumes 70/(R:90-F:100)	1	0,349	-	
Total grumes	1	0,349	1	0,037
Houppiers/Taillis	-		-	

RW/723/2023/3543/9534/514

Lot 514

Les bois sont délivrés à la couleur fuchsia (X de part et d'autre du tronc)

Nombre d'arbres total	178	--
Volume grumes	128,475	m ³
Volume houppiers	0,000	m ³
Volume total	128,475	m ³
Cube moyen	722	dm ³
Circonférence moyenne	97,809	cm
Surface de coupe	1,790	ha
Contact	GRANDJEAN Robert, 0477 78 15 73	--
Triage	Triage De Clermont	--
Propriétaire	Walcourt Cne	--
Lieu(x)-dit(s)	VOGENEE: VERTBOIS - cpe 6	--
Vente	Vente communale du cantonnement de Philippeville Jeudi 21 septembre 2023 à 14:00 Salle Jules BAUDOUIN, rue Grande à 5620 Corenne	--
TVA	2 %	--
Certification PEFC	Oui	--

Cat.(cm)	Mélèze d'Europe Amélioration Normal Normal		Mélèze d'Europe Amélioration Scolyté Vert Rx Normal		Mélèze d'Europe Amélioration Scolyté Sec Rx Normal		Mélèze d'Europe Amélioration Déraciné Normal	
	Nbre	Vol.(m³)	Nbre	Vol.(m³)	Nbre	Vol.(m³)	Nbre	Vol.(m³)
75	1		-		1		-	
85	1		1		-		-	
Total grumes 70/(R:90-F:100)	2	0,841	1	0,492	1	0,349	-	
95	5		-		-		-	
105	3		1		-		-	
115	5		1		-		1	
Total grumes (R:90-F:100)/120	13	10,859	2	1,873	-		1	1,035
125	4		1		-		-	
135	4		1		1		1	
145	6		-		-		-	
Total grumes 120/150	14	22,544	2	2,876	1	1,564	1	1,564
155	3		1		1		-	
165	5		-		-		-	
175	2		-		-		-	
Total grumes 150/180	10	24,383	1	2,143	1	2,143	-	
195	3		-		-		-	
Total grumes 180/200	3	10,389	-		-		-	
Total grumes	42	69,016	6	7,384	3	4,056	2	2,599
Houppiers/Taillis	-		-		-		-	

Cat. (cm)	Pin Sylvestre Amélioration Normal Normal		Pin Sylvestre Amélioration Déraciné Normal		Pin Sylvestre Amélioration Sec Normal		Pin Sylvestre Amélioration Scolyté Vert Rx Normal	
	Nbre	Vol.(m³)	Nbre	Vol.(m³)	Nbre	Vol.(m³)	Nbre	Vol.(m³)
45	-		1		-		-	
55	3		3		2		-	
Total grumes 40/60	3	0,330	4	0,391	2	0,220	-	
65	1		5		5		-	
Total grumes 60/70	1	0,179	5	0,775	5	0,895	-	
75	3		8		5		1	
85	7		9		8		1	
Total grumes 70/(R:90-F:100)	10	3,231	17	4,677	13	4,109	2	0,613
95	5		5		4		-	
105	3		1		1		2	
115	3		1		2		-	
Total grumes (R:90-F:100)/120	11	6,228	7	3,163	7	3,841	2	1,210
125	-		1		-		-	
145	2		-		-		-	
Total grumes 120/150	2	2,534	1	0,860	-		-	
Total grumes	27	12,502	34	9,866	27	9,065	4	1,823
Houppiers/Taillis	-		-		-		-	

Cat.(cm)	Pin Sylvestre		Chêne d'Amérique		Frêne		Bouleau	
	Amélioration		Amélioration		Amélioration		Amélioration	
	Cassé	Normal	Normal	Normal	Normal	Normal	Normal	Normal
	Nbre	Vol.(m³)	Nbre	Vol.(m³)	Nbre	Vol.(m³)	Nbre	Vol.(m³)
35	-		-		1		-	
Total grumes 20/40	-		-		1	0,037	-	
65	1		1		2		-	
Total grumes 60/70	1	0,179	1	0,220	2	0,358	-	
75	-		2		2		-	
85	1		1		2		-	
95	-		1		-		1	
Total grumes 70/(R:90-F:100)	1	0,348	4	1,583	4	1,102	1	0,545
105	-		1		-		-	
Total grumes (R:90-F:100)/120	-		1	0,693	-		-	
125	-		1		1		-	
135	-		-		-		1	
Total grumes 120/150	-		1	1,093	1	0,980	1	1,307
Total grumes	2	0,527	7	3,589	8	2,477	2	1,852
Houppiers/Taillis	-		-		-		-	

Cat.(cm)	Bouleau		Chêne		Saule		Erable Sycomore	
	Amélioration Sec Normal		Amélioration Normal Normal		Amélioration Normal Normal		Amélioration Normal Normal	
	Nbre	Vol.(m³)	Nbre	Vol.(m³)	Nbre	Vol.(m³)	Nbre	Vol.(m³)
35	-		-		-		1	
Total grumes 20/40	-		-		-		1	0,037
45	-		1		1		1	
55	-		-		1		-	
Total grumes 40/60	-		1	0,074	2	0,199	1	0,074
65	-		1		2		-	
Total grumes 60/70	-		1	0,179	2	0,402	-	
75	-		1		1		-	
95	1		-		-		-	
Total grumes 70/(R:90-F:100)	1	0,545	1	0,237	1	0,265	-	
105	-		1		-		-	
115	-		1		-		-	
Total grumes (R:90-F:100)/120	-		2	0,784	-		-	
145	-		1		-		-	
Total grumes 120/150	-		1	0,923	-		-	
Total grumes	1	0,545	6	2,197	5	0,866	2	0,111
Houppiers/Taillis	-		-		-		-	