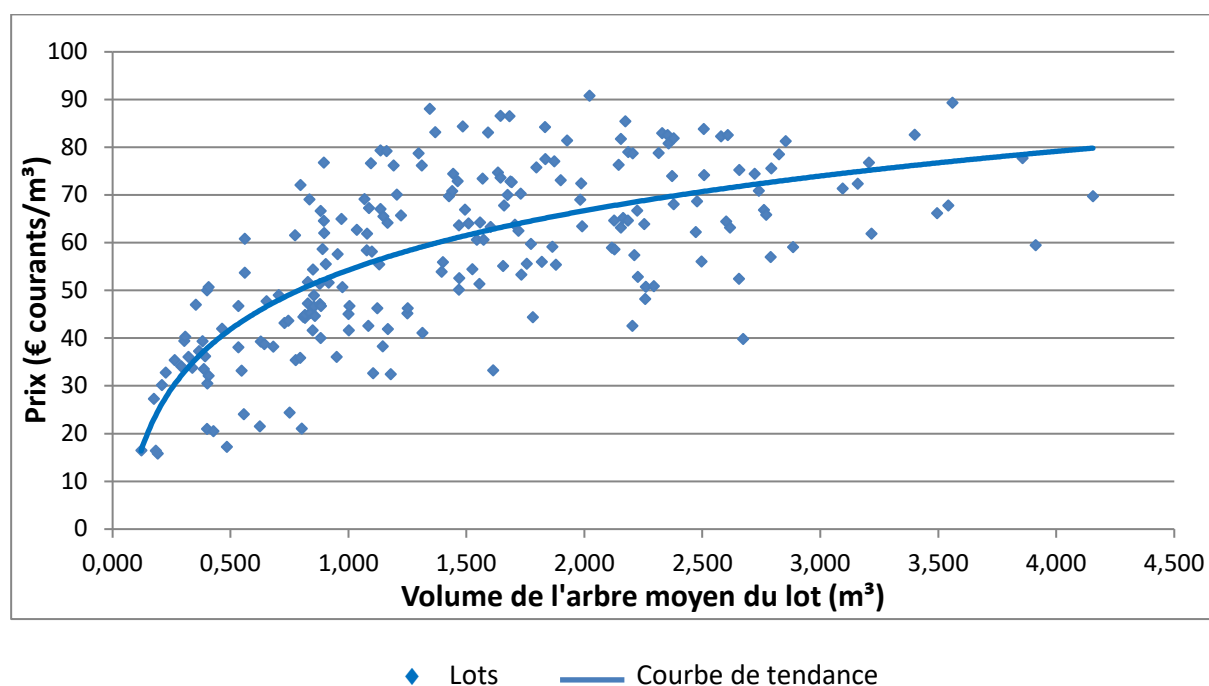


## PRINTEMPS 2021 : LE POINT SUR LES VENTES SUR PIED D'ÉPICÉAS DANS LES FORÊTS PUBLIQUES

Le marché des bois résineux sciés s'est littéralement enflammé depuis l'automne dernier avec comme conséquence une remontée spectaculaire du prix sur pied de l'épicéa tant sain que scolyté mais dans des proportions restant malgré tout inférieures à celle des bois sciés. Les scieurs de résineux expliquent notamment cela par un rattrapage des prix des sciages qui ont stagné pendant plusieurs années et par une chute des prix des connexes, absorbés difficilement par une industrie du panneau qui frise la saturation à cause de la pléthore de bois scolytés mis sur le marché.

### Prix moyen de l'épicéa sain sur pied en fonction du volume de l'arbre moyen du lot – Printemps 2021

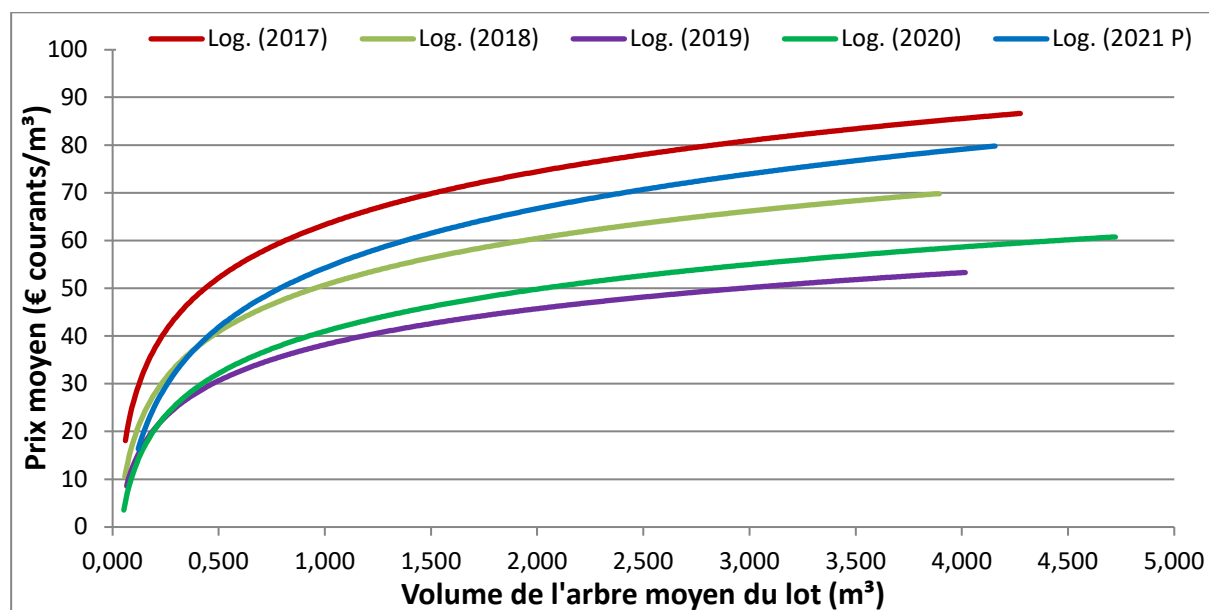


*Ventilation des prix moyens<sup>1</sup> de l'épicéa sain sur pied en fonction du volume de l'arbre moyen du lot.*

La mercuriale du printemps 2021 de la Fédération Nationale des Experts Forestiers confirme cette embellie au niveau des forêts privées avec des prix qui oscillent entre 60 et 80 € pour les épicéas de 150 cm/+ de circonférence à 1,50 m.

<sup>1</sup> Tous les prix avancés dans la présente analyse sont donnés au m<sup>3</sup> sur écorce.

### Comparaison de l'évolution du prix moyen de l'épicéa sain sur pied en fonction du volume de l'arbre moyen du lot entre 2017 et 2021



Courbes de tendance : — 2017 — 2018 — 2019 — 2020 — 2021

Après plusieurs années de prix très élevés, l'épicéa sain a connu une récession très marquée en 2018 et 2019 du fait de la saturation du marché européen par les énormes quantités de bois scolytés exploitées. Cette tendance s'est cependant infléchie fin 2020 pour repartir nettement à la hausse au printemps 2021. Dans ce contexte, la question que tous se posent est de savoir si ce regain d'intérêt pour l'épicéa se matérialisera par une nouvelle hausse cet automne. Certains professionnels parlent cependant déjà d'épicéas rendus scierie à 110-120 €/m<sup>3</sup>, soit à 80-90 €/m<sup>3</sup> sur pied.

### Prix moyen de l'épicéa scolyté sur pied en fonction du volume de l'arbre moyen du lot – Printemps 2021

Dans les forêts publiques, les épicéas scolytés ont fait l'objet de ventes anticipées qui ont connu un vif succès. Ce type de vente ne permet cependant pas de faire une analyse du type de celle effectuée pour les lots constitués de bois sains car le nombre de bois et le volume moyen n'est pas connu à l'avance.

A titre d'exemple, 14 lots pour un potentiel de 39 500 m<sup>3</sup> d'épicéa scolyté ont été vendus de la sorte lors de la vente groupée de la Direction de Liège du 4 février dernier pour un prix moyen de 33,98 €/m<sup>3</sup>.

La Fédération Nationale des Experts Forestiers avance de son côté une fourchette de prix de 0 à 30 €/m<sup>3</sup> dans les forêts privées pour les catégories sciage et suivant la composition des lots contre -10 à +10 €/m<sup>3</sup> l'an dernier.

*Analyse réalisée par Eugène Bays  
Responsable Veille stratégique  
Office économique wallon du bois*